

Mio Hundekorb



Artikelnummer:

C02-010-01-S/M, C02-010-02-S/M

Beschreibung:

„Ab ins Körbchen“ lässt Ihr Hund sich nicht zweimal sagen, wenn er es sich in dem zeitlos schönen Mio Hundekorb gemütlich machen darf. Der elegante Rattankorb ist eine moderne Neuinterpretation des klassischen Hundekörbchens und überzeugt mit einem unverkennbaren Design.

Der Designer Shigeo Mashiro legte bei seinem Entwurf besonderen Wert auf eine fließende, weiche Form in Kombination mit einem robusten, natürlichen Material. Das Ergebnis ist ein gewölbter Korpus mit einer asymmetrisch platzierten Aussparung, die gleichzeitig als Einstieg und als bequeme Kopf- und Pfotenablage dient.

Die zurückhaltenden Farben des Korbgeflechts und des cremefarbenen Kissens lassen sich harmonisch in jeden Einrichtungsstil integrieren. Gleichzeitig ist das Rattangeflecht besonders langlebig, damit Sie und Ihr Hund lange Freude an dem Korb haben. Für optimalen Liegekomfort sorgt das formstabile Kissen, das wie die Matratzen der beliebten MiaCara Box-Betten aus einem viskoelastischen Schaumstoff besteht. Das Kissen passt sich der Körperform Ihres Hundes optimal an und sorgt so für höchsten Komfort. Der abnehmbare, waschbare Überzug ist auch separat erhältlich.

Design: Shigeo Mashiro

Größen, Maße & UVP:

S: ca. 68 x 58 x 21 cm (L x B x H), ca. 3,5 kg,

UVP: 299,- Euro

M: ca. 85 x 75 x 26 cm (L x B x H), ca. 7,4 kg,

UVP: 399,- Euro

Erhältliche Farben:

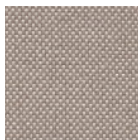
- Korpus Natur / Kissen Creme
- Korpus Natur / Kissen Hanf



Natur



Creme



Hanf

Material:

- Korpus: Rattan
- Inlett: Baumwollmischgewebe 60% Baumwolle/ 40% Polyester
- Schaumstofffüllung: 100% Polyurethan
- Überzug: 100% Polyester Trevira CS

Pflegehinweise:

Korpus:

Bei Bedarf mit einem feuchten Tuch abwischen.

Inlett: 30° C Schonwaschgang



Nasswäsche mit handelsüblichen Fein- oder Wollwaschmittel bei Temperaturen bis 30°C. Vor Verwendung stark bleichender oder chemisch aggressiver Waschzusätze ist abzuraten, da Reste dieser Waschzusätze bei der nachfolgenden Trocknung dem viskoelastischen Schaumstoff schaden können.

Nach der Wäsche und Spülung durch schleudern möglichst viel Wasser entfernen. Die entwässerte Matratze am Besten auf einem Gestell an der Luft trocknen lassen. Die Matratze kann aber auch im Trockner bis 60° C getrocknet werden.

Überzug Stoff: 60° C



Der Überzug ist bei 60° C in der Maschine waschbar oder kann chemisch gereinigt werden. Nach der Wäsche den Überzug auf einem Gestell an der Luft trocknen lassen, bitte nicht in den Trockner geben. Falls erforderlich, bügeln Sie den Stoff bei niedriger Temperatur.

Der Stoff ist pflegeleicht und abriebfest, sodass Sie Flecken, Schmutz und Staub mit einem Tuch oder mit einer Polsterbürste entfernen können. Bitte beseitigen Flecken immer sofort, bevor sie tiefer in das Gewebe eindringen können.