

Officina — design Ronan & Erwan Bouroullec, 2016

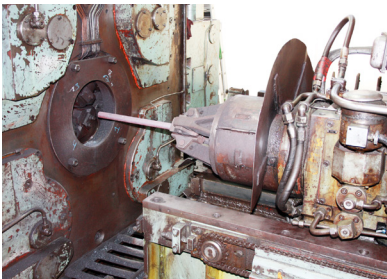


Eisen schmieden, ein Bearbeitungsprozess, der dem Metall zwischen Hammer und Amboss Form gibt, hat eine tausendjährige Geschichte. Mit dieser Technik sind im Laufe der Geschichte unzählige Gebrauchs- und Kunstgegenstände entstanden. Die Kollektion Officina untersucht die Möglichkeiten, in der Auseinandersetzung mit dieser uralten Verarbeitungsmethode von Eisen eine neue, kreative Sprache zu entwickeln.

Nach den Tischen, Stühlen und Hockern, die in den letzten zwei Jahren herausgebracht wurden, bereichert sich die Kollektion durch eine neue Serie von

Einrichtungszubehör (Kleiderständer, stummer Diener, Kerzenleuchter, Spiegel), alle mit dem Gestell aus Schmiedeeisen, das den Reiz dieses uralten Materials wieder ausspielt, lebendig und mit kleinen Unregelmäßigkeiten, die jedes Stück dieser so raffinierten und eleganten Kollektion zum Einzelstück machen.

Ronan & Erwan Bouroullec



Produktionsverfahren



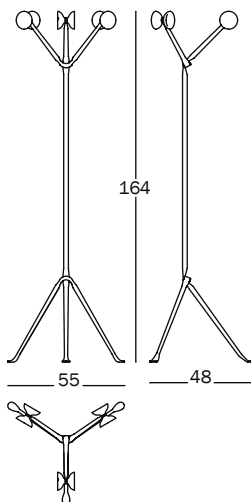
magisdesign.com

Officina — design Ronan & Erwan Bouroullec, 2016
Produktsblatt

Wandgarderobe.

Material: Gestell aus Schmiedeeisen, verzinkt oder polyesterlackiert. Haken aus Kautschuk.

Das Magis Logo ist auf alle Produkte unserer Kollektion geprägt und garantiert ihre Echtheit.



Frame: Galvanized
Hooks: Black



Frame: Galvanized
Hooks: Light Grey



Frame: Galvanized
Hooks: Light Green



Frame: Black
Hooks: Black



Frame: Black
Hooks: Light Grey



Frame: Black
Hooks: Light Green



magisdesign.com