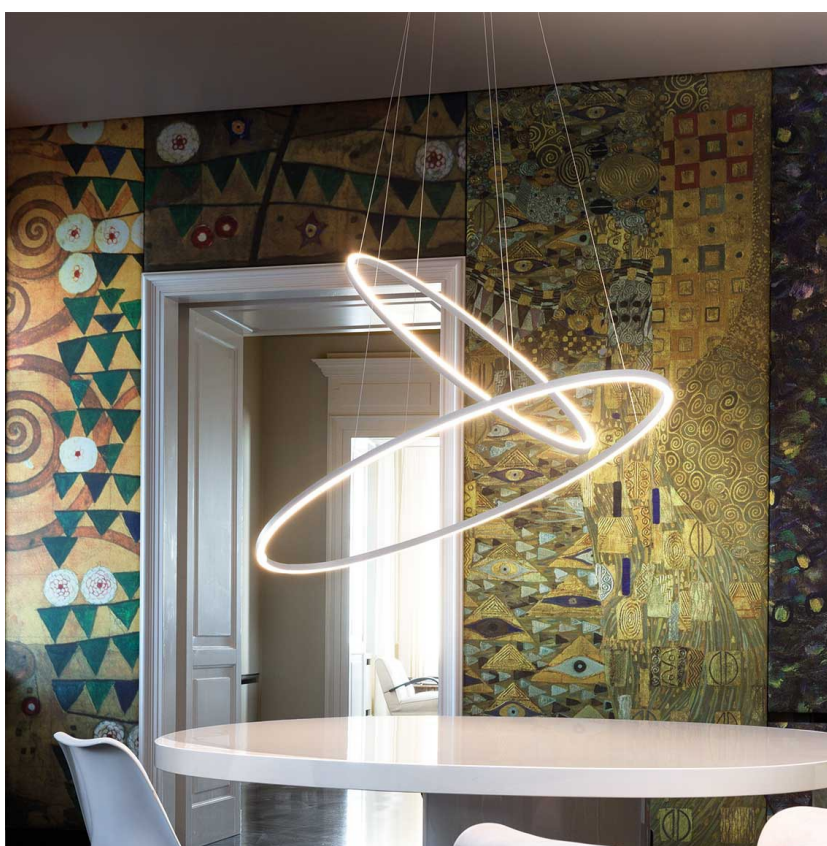


NEMO

Ellisse pendant double

Federico Palazzari

Lampada a sospensione LED in tre versioni: major, minor e double, per luce diffusa diretta o indiretta, in estruso di alluminio verniciato bianco opaco, nero opaco, spazzolato o anodizzato oro lucido. Diffusore opalino. Ellisse è realizzata attraverso una tecnologia proprietaria di accoppiamento degli estrusi (patent pending). La versione Major è disponibile anche da terra e da parete, con base in marmo nero per la versione terra e accessorio per aggancio a muro nella versione a parete.



NEMO

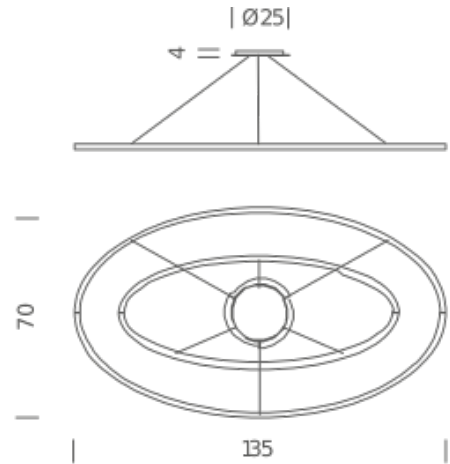
Ellisse pendant double

Federico Palazzari

LED

Lamping

Sorgente	linear LED
Potenza	90W
Emissione	diffused uplight(minor), diffused downlight (major)
Regolazione	dimmable 1-10V
Tensione	110/230V
Temperatura colore	3000K (gold version: 2700K)
Flusso Luminoso	5400+3900lm
Typ cri	80
Classe energetica	A+
Materiali	Aluminium
Notes	cable lenght 2,5m



Codes

ELP LWW 56

Structure

white

Diffuser

ELP LNW 56

black

ELP LGW 56

gold polished anodized

ELP LLW 56

polished aluminium

Net lamp weight

5.5 Kg

Imballo 1

Dimensioni 80x150x15

Gross weight 8 Kg