

Bit, applique

design Ferruccio Laviani
1992

FOSCARINI



La première lampe conçue par Ferruccio Laviani comme une sculpture éclairante se décline ici dans un concept d'applique : les cinq diffuseurs d'Orbital deviennent alors les cinq différentes versions de Bit, le système d'appliques modulable. Chaque plaque en verre industriel sérigraphié possède une forme propre et irrégulière, ce qui produit un plus grand impact graphique, aussi bien pour une utilisation simple que pour des compositions multiformes. La version blanche est très efficace en ton sur ton pour mettre en valeur le profil des formes qui semblent ressortir du mur.

Les diffuseurs colorés évoquent un tableau surréaliste lorsque les lampes sont éteintes, et le jeu de la lumière sur des mosaïques-vitraux lorsqu'elles sont allumées. Le soin du détail se traduit par l'attention portée au traitement des diffuseurs, satinés à l'extérieur pour donner un aspect pâteux à la couleur et souligner les formes, et brillants à l'intérieur pour réfléchir la lumière.

Bit, applique info technique

FOSCARINI

Description

Applique à lumière réfléchiée et diffuse.
Monture et fixation murale en métal laqué époxy. Diffuseur en verre coloré ou blanc satiné, disponible en 5 tailles et couleurs différentes. Le diffuseur se fixe à la monture à l'aide d'un système bloc-verre décoratif en métal laqué époxy. La lampe est dotée d'un câble transparent avec fiche et interrupteur on/off. (220V uniquement).

Matériaux verre sérigraphié et métal verni

Couleurs Bit 1 rouge ou blanc; Bit 2 bleu ou blanc; Bit 3 blanc; Bit 4 vert ou blanc; Bit 5 orange ou blanc

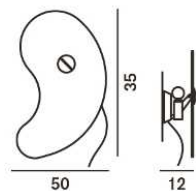


Distribution lumineuse diffuse



Versions

Bit 1



Poids

net kg: 1,70
brut kg: 3,30

Emballage

vol. m3: 0,045
n. colis: 2

Ampoules

halogène 1x46W E14



LED Retrofit/FLUO 1x12W E14



La longueur du câble



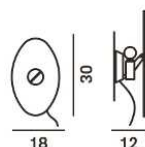
Certifications



Classe Énergétique

A+ A B C

Bit 2



Poids

net kg: 1,20
brut kg: 3,30

Emballage

vol. m3: 0,030
n. colis: 2

Ampoules

halogène 1x46W E14



LED Retrofit/FLUO 1x12W E14



La longueur du câble



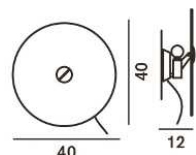
Certifications



Classe Énergétique

A+ A B C

Bit 3



Poids

net kg: 1,80
brut kg: 3,30

Emballage

vol. m3: 0,045
n. colis: 2

Ampoules

halogène 1x46W E14



LED Retrofit/FLUO 1x12W E14



Certifications



Classe Énergétique

A+ A B C

modèles 2D/3D
photométrie
guide d'installation

area download



Bit, applique

info technique

FOSCARINI

Description

Applique à lumière réfléchiée et diffuse. Monture et fixation murale en métal laqué époxy. Diffuseur en verre coloré ou blanc satiné, disponible en 5 tailles et couleurs différentes. Le diffuseur se fixe à la monture à l'aide d'un système bloc-verre décoratif en métal laqué époxy. La lampe est dotée d'un câble transparent avec fiche et interrupteur on/off. (220V uniquement).

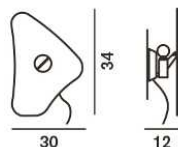
Matériaux verre sérigraphié et métal verni

Couleurs Bit 1 rouge ou blanc; Bit 2 bleu ou blanc; Bit 3 blanc; Bit 4 vert ou blanc; Bit 5 orange ou blanc



Versions

Bit 4



Poids

net kg: 1,22
brut kg: 3,30

Emballage

vol. m3: 0,030
n. colis: 2

Ampoules

halogène 1x46W E14



LED Retrofit/FLUO 1x12W E14



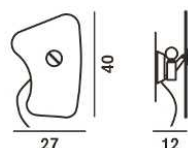
Certifications



Classe Énergétique

A+ A B C

Bit 5



Poids

net kg: 1,35
brut kg: 3,30

Emballage

vol. m3: 0,030
n. colis: 2

Ampoules

halogène 1x46W E14



LED Retrofit/FLUO 1x12W E14



Certifications



Classe Énergétique

A+ A B C

Distribution lumineuse

diffuse



modèles 2D/3D
photométrie
guide d'installation

area download

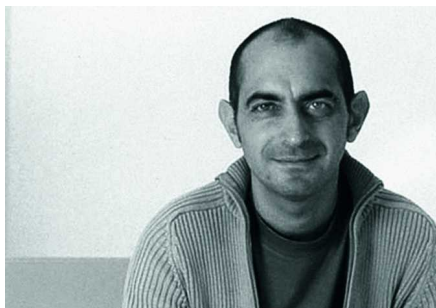


Bit, applique designer+famille

FOSCARINI

Ferruccio Laviani

Architecte designer, il s'occupe de conception et de composants d'ameublement, de communication industrielle, de réalisation d'expositions, d'événements et de showrooms. Il a un style contemporain, toujours reconnaissable grâce à une esthétique ou à une couleur particulière.



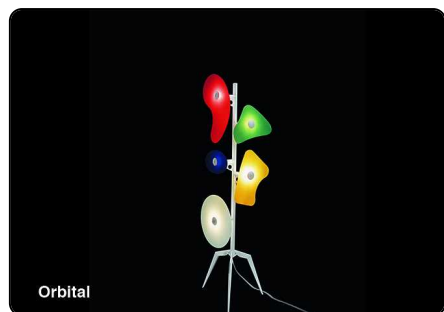
Voir le video de Bit



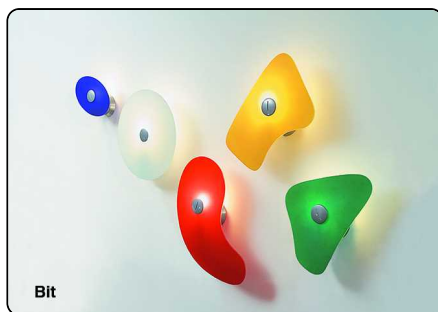
Ir ou concept site de Bit

www.foscarini.com/bit

Bit Famille



sol



applique