

Bit, wand design Ferruccio Laviani 1992

FOSCARINI



Die erste Leuchte von Ferruccio Laviani mit der Idee einer Skulptur, die zur Wandleuchte wird: die fünf Diffusoren von Orbital werden zu den fünf verschiedenen Versionen der modularen Wandleuchte Bit. Jede Platte aus siebgedrucktem Industrieglas hat seine eigene unregelmäßige Form, was sowohl in der Verwendung als Einzelstück, als auch in vielgestaltigen Zusammensetzungen für große grafische Wirkung sorgt. Die weiße Version kommt besonders auf gleichfarbigem Hintergrund zum Ausdruck, welcher das Profil der Formen, die wie in die

Wand geschnitzt zu sein scheinen, aufwertet. Die farbigen Diffusoren hingegen erinnern bei ausgeschalteter Lampe an ein surrealistisches Gemälde, wobei die Gläser bei eingeschalteter Lampe wie ein Mosaik erscheinen. Die Liebe zum Detail ist bis zur Oberflächenverarbeitung der Diffusoren zu sehen, die außen mattiert sind, um die Farbe zarter erscheinen zu lassen und die Formen hervorzuheben und innen eine glänzende Oberfläche haben, welche das Licht reflektiert.

Bit, wand technische informationen

FOSCARINI

Beschreibung

Wandleuchte mit reflektiertem und diffusem Licht. Fassung und Wandhalterung aus mit Epoxidpulver lackiertem Metall. Farbige oder weiß lackierter, satinierter Glasdiffusor, in 5 unterschiedlichen Formen und Farben erhältlich, der mittels einer dekorativen, mit Epoxidpulver lackierter Metallhalterung an der Fassung montiert ist. Die Lampe ist mit transparenten Kabeln mit Stecker und Ein-/Aus-Schalter am Kabel ausgestattet. (nur 220V)

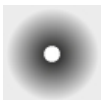
Materialien serigraphiertes Glas und lackiertes Metall

Farben Bit 1 rot od. weiß; Bit 2 blu od. weiß; Bit 3 weiß; Bit 4 grün od. weiß; Bit 5 orange od. weiß



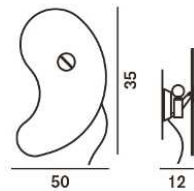
Lichtverteilung

diffus



Ausführungen

Bit 1



Gewicht

netto kg: 1,70
brutto kg: 3,30

Verpackung

vol. m3: 0,045
Anzahl Kolli: 2

Leuchtmittel

Halogen 1x46W E14



LED Retrofit/FLUO 1x12W E14



Kabellänge



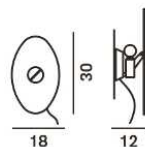
Zertifizierungen



Energieklasse

A+ A B C

Bit 2



Gewicht

netto kg: 1,20
brutto kg: 3,30

Verpackung

vol. m3: 0,030
Anzahl Kolli: 2

Leuchtmittel

Halogen 1x46W E14



LED Retrofit/FLUO 1x12W E14



Kabellänge



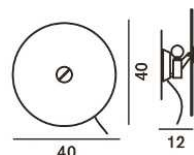
Zertifizierungen



Energieklasse

A+ A B C

Bit 3



Gewicht

netto kg: 1,80
brutto kg: 3,30

Verpackung

vol. m3: 0,045
Anzahl Kolli: 2

Leuchtmittel

Halogen 1x46W E14



LED Retrofit/FLUO 1x12W E14



Zertifizierungen



Energieklasse

A+ A B C

2D/3D Modelle
Fotometrie
Montageanleitung

area download



Bit, wand technische informationen

FOSCARINI

Beschreibung

Wandleuchte mit reflektiertem und diffusem Licht. Fassung und Wandhalterung aus mit Epoxidpulver lackiertem Metall. Farbige oder weiß lackierter, satinierter Glasdiffusor, in 5 unterschiedlichen Formen und Farben erhältlich, der mittels einer dekorativen, mit Epoxidpulver lackierter Metallhalterung an der Fassung montiert ist. Die Lampe ist mit transparenten Kabeln mit Stecker und Ein-/Aus-Schalter am Kabel ausgestattet. (nur 220V)

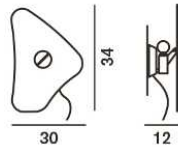
Materialien serigraphiertes Glas und lackiertes Metall

Farben Bit 1 rot od. weiß; Bit 2 blu od. weiß; Bit 3 weiß; Bit 4 grün od. weiß; Bit 5 orange od. weiß



Ausführungen

Bit 4



Gewicht

netto kg: 1,22
brutto kg: 3,30

Verpackung

vol. m3: 0,030
Anzahl Kolli: 2

Leuchtmittel

Halogen 1x46W E14



LED Retrofit/FLUO 1x12W E14



Zertifizierungen

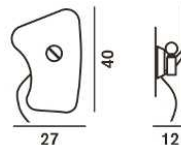


IP 20

Energieklasse

A⁺ A B C

Bit 5



Gewicht

netto kg: 1,35
brutto kg: 3,30

Verpackung

vol. m3: 0,030
Anzahl Kolli: 2

Leuchtmittel

Halogen 1x46W E14



LED Retrofit/FLUO 1x12W E14



Zertifizierungen



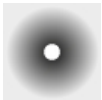
IP 20

Energieklasse

A⁺ A B C

Lichtverteilung

diffus



2D/3D Modelle

Fotometrie

Montageanleitung

area download

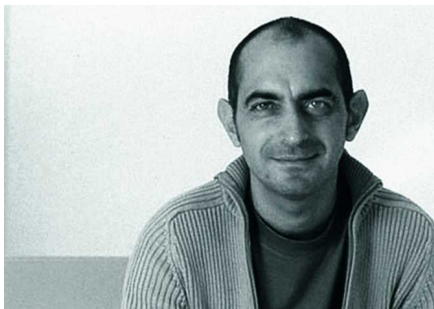


Bit, wand designer+familie

FOSCARINI

Ferruccio Laviani

Architekt und Designer, der sich mit der Planung von Innenausstattungen und Einrichtungsgegenständen, Industriekommunikation, Ausstattungen für Ausstellungen, Veranstaltungen und Showrooms befasst. Sein Stil ist zeitgenössisch und wird durch den Gebrauch eines bestimmten Elements oder einer bestimmten Farbe geprägt.

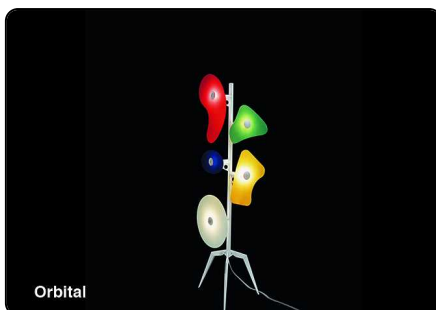


Video ansehen Bit



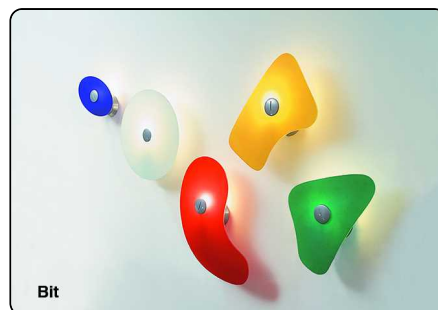
Zur concept site von gehen Bit
www.foscarini.com/bit

Bit Familie



Orbital

boden



Bit

wand