

# Tress, terra design Marc Sadler 2009

FOSCARINI



La seduzione di una treccia femminile è l'ispirazione di partenza della famiglia di lampade Tress. Un'idea di design trasformata in realtà da Foscarini, attraverso lo sviluppo di un processo tecnologico completamente originale, nel quale un nastro di fibra di vetro e resina intrecciato con ordinata casualità diventa struttura e decoro della lampada. Tress cambia personalità a seconda del colore: leggera e discreta la versione bianca, forte e decisa la versione nera, vulcanica e totemica la versione cremisi, nella quale il contrasto fra l'interno e l'esterno è ancora più evidente. Nella

versione da terra l'intreccio include lo stesso cavo per l'alimentazione e funge contemporaneamente da struttura, decoro e schermatura, creando un gioco mai visto prima di pieni e vuoti, luci e ombre. La luce che si diffonde attraverso la lampada produce un effetto particolarmente affascinante, grazie a due sorgenti luminose separate: una in posizione inferiore illumina completamente l'interno e sottolinea la presenza grafica dell'intreccio, mentre quella superiore produce un'illuminazione riflessa verso il soffitto.

## Descrizione

Lampada da terra a luce diffusa e indiretta. Il diffusore in materiale composito in base di fibra di vetro è realizzato mediante modellamento del nastro su uno stampo con controllo automatico del passo/disegno e verniciato a polveri epossidiche. Nelle versioni grande sono presenti due sorgenti luminose separate: una posta all'estremità superiore del diffusore, l'altra nella base all'interno del diffusore, parabola superiore in alluminio. Sul cavo trasparente è presente il dimmer che funge sia da regolatore di intensità luminosa a gradazione della sorgente luminosa superiore, sia da interruttore on/off della sorgente inferiore. Nella versione media: unica fonte luminosa nella base all'interno del diffusore, il dimmer sul cavo trasparente funge sia da regolatore di intensità luminosa graduale sia da interruttore on/off.

**Materiali** materiale composito su base di fibra di vetro laccato, metallo verniciato e alluminio

**Colori** bianco, nero, cremisi, greige, indaco



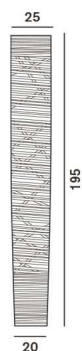
## Emissione luminosa

semidiffusa e diretta in alto



## Versioni

### Tress grande



#### Peso

netto kg: 8,50  
lordo kg: 13,00

#### Confezione

vol. m3: 0,208  
n. colli: 2

#### Lampadine

alogeno o LED retrofit 100W E27 PAR + 230W R7s

con dimmer incluso doppia accensione (potenza minima della lampadina alogena 40W)

#### Lunghezza cavo



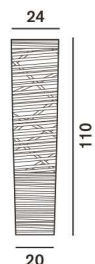
#### Certificazioni



#### Classe Energetica

A+ A C

### Tress media



#### Peso

netto kg: 3,90  
lordo kg: 5,95

#### Confezione

vol. m3: 0,118  
n. colli: 2

#### Lampadine

LED retrofit dimmerabile o alogena 1x100W E27 PAR

con dimmer incluso (potenza minima della lampadina 60W)\*

#### Lunghezza cavo



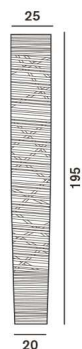
#### Certificazioni



#### Classe Energetica

A+ A C

### Tress grande LED



#### Peso

netto kg: 11,00  
lordo kg: 14,50

#### Confezione

vol. m3: 0,206  
n. colli: 2

#### Lampadine

LED inclusi 56W 3000° K 3721 lm CRI>90 66lm/W

dimmer incluso

#### Lunghezza cavo



#### Certificazioni



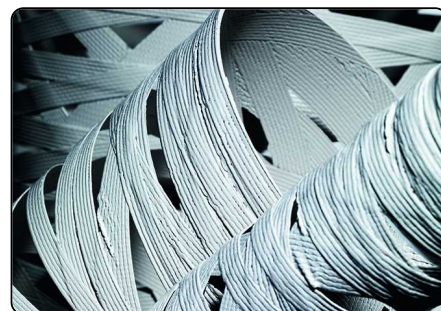
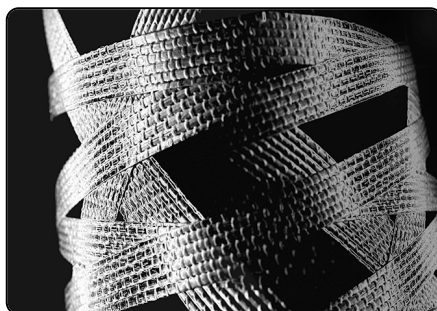
#### Classe Energetica

A

doppia accensione

[disegni 2D/3D](#)  
[curve fotometriche](#)  
[istruzioni di montaggio](#)

Area download



# Tress, terra designer+collezione

**FOSCARINI**

## Marc Sadler

Francese di origine, italiano d'adozione, ha una lunga esperienza di industrial designer negli attrezzi sportivi dove ha sperimentato nuovi materiali ed innovativi procedimenti di produzione. Ha progettato anche elettrodomestici, prodotti di consumo e per l'arredamento. Nel 2001 ha vinto il Compasso d'Oro con Mite e Tite di Foscarini.



Guarda il video di Tress



Vai al concept site di Tress  
[www.foscarini.com/tress](http://www.foscarini.com/tress)

## Tress Collezione



tavolo



terra



terra



sospensione



sospensione



parete