

GÉNÉRAL

Montage	: En applique plafond, En applique
Description des lampes	: 1 x QT-12 (75W Max) GY6.35
Installation	: pour l'intérieur, pour l'extérieur

OPTIQUE

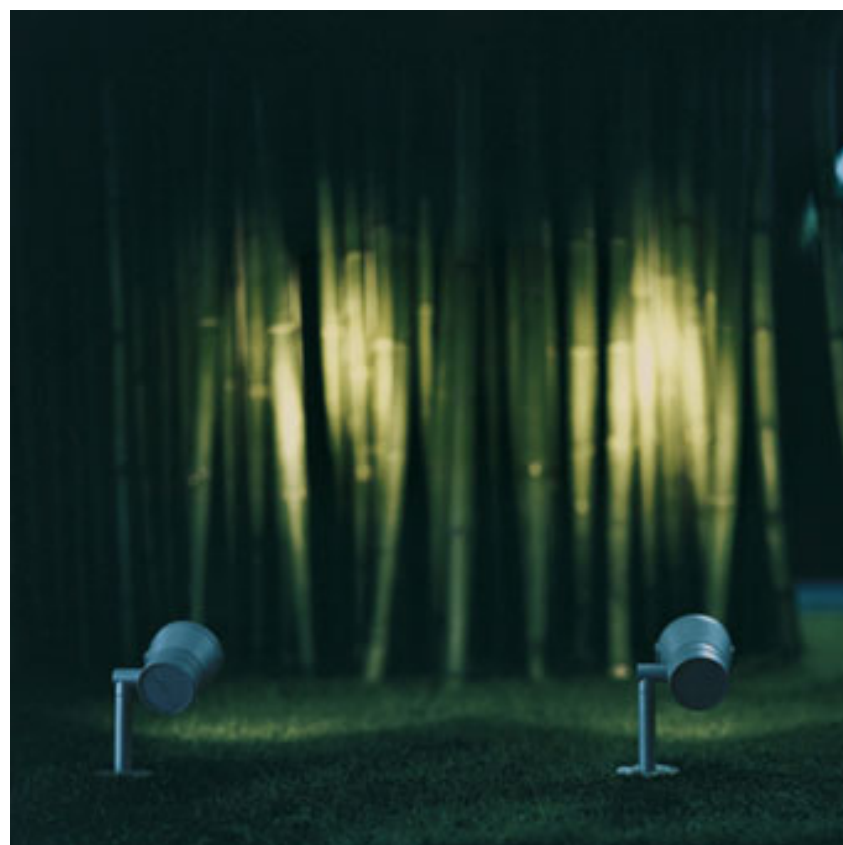
Description de l'optique	: Ecran de protection en verre
Finition du réflecteur	: Aluminium ultra pur
Orientation	: Multi-directionnel
Symétrie du flux	: Symétrique
Width of beam	: Extensif 23°

ELECTRIQUE

Transformateur	: Inclus
Montage du transformateur	: Intégré
Eclairage de secours	: Non disponible
Classe d'isolation	: Classe II

PHYSIQUE

Matériaux	: Preassure injected aluminium alloy
Poids (kg)	: 2,97
Finition du réflecteur	: Aluminium ultra pur



Faretto
design by Piero Lissoni

Projecteur pour plafond/mur.
Transformateur conventionnel
intégré

Reference Code

- 07.9071.01 Blanc mat (01)
- 07.9071.72 Grey (72)
- 07.9071.04 Noir mat (04)

CERTIFICATIONS

