

wi4-ab-2ov

DECKENLEUCHT



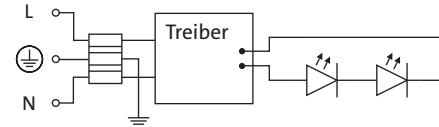
die HightechManufaktur

TECHNISCHE DATEN

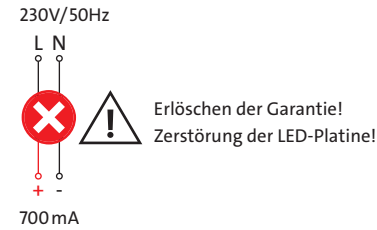
Hersteller:	mawa design
Artikelnr.:	wi4-ab-2ov
Spannung:	230V / 50Hz
Schutzklasse:	I
Schutzgrad:	IP20
Leuchtmittel:	LED / 2x 12,7W / 700mA / Vf 36V
Dimmung:	schaltbar, phasendimmbar, DALI oder 1-10V
Anschlussleistung:	28W
EEL:	A++ – A



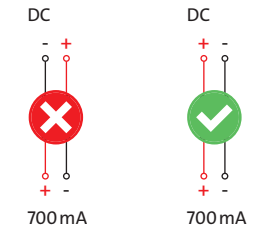
SCHALTPLAN



**VERKABELUNG
PRIMÄR-ANSCHLUSS**



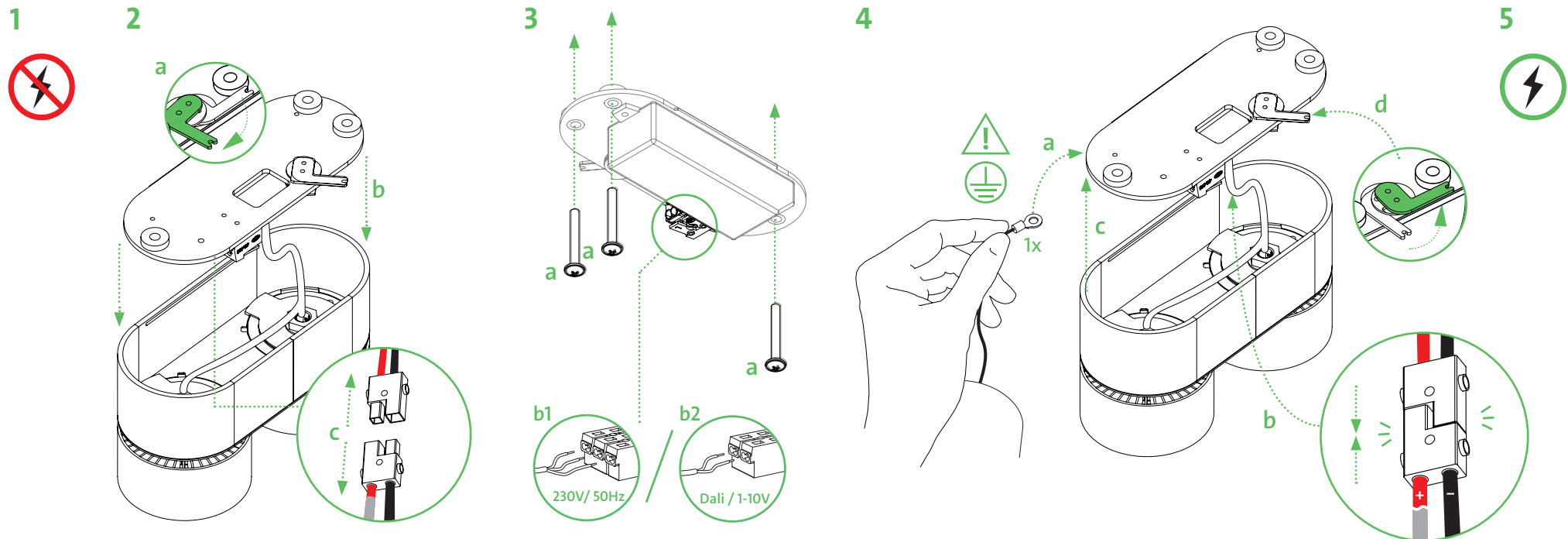
**VERKABELUNG
SEKUNDÄR-ANSCHLUSS**



WICHTIG: Montage nur durch einen autorisierten Elektroinstallateur! Niemals unter Spannung den Sekundäranschluss herstellen oder lösen! Die Licht-

quelle der Leuchte darf nur vom Hersteller, einem von ihm beauftragten Servicetechniker oder einer vergleichbar qualifizierten Person ersetzt werden.

! ACHTUNG: Befestigungselemente müssen den Gegebenheiten vor Ort entsprechend ausgewählt werden!



■ Es freut uns, dass Sie sich für eine mawa design Leuchte entschieden haben.

wi4-ab-2ov

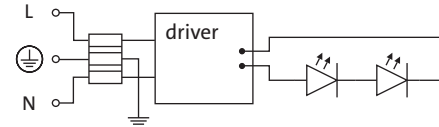
CEILING LUMINAIRE



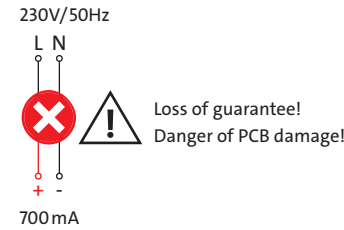
TECHNICAL DATA	
manufacturer:	mawa design
article no.:	wi4-ab-2ov
voltage:	230V / 50Hz
protection class:	I
degree of protection:	IP20
light source:	LED / 2x 12,7W / 700mA / Vf 36V
dimming:	switchable, phase-dimmable, DALI oder 1-10V
Connected load:	28W
EEL:	A++ – A



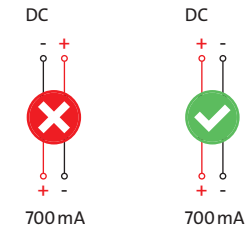
WIRING DIAGRAM



WIRING PRIMARY CONNECTION



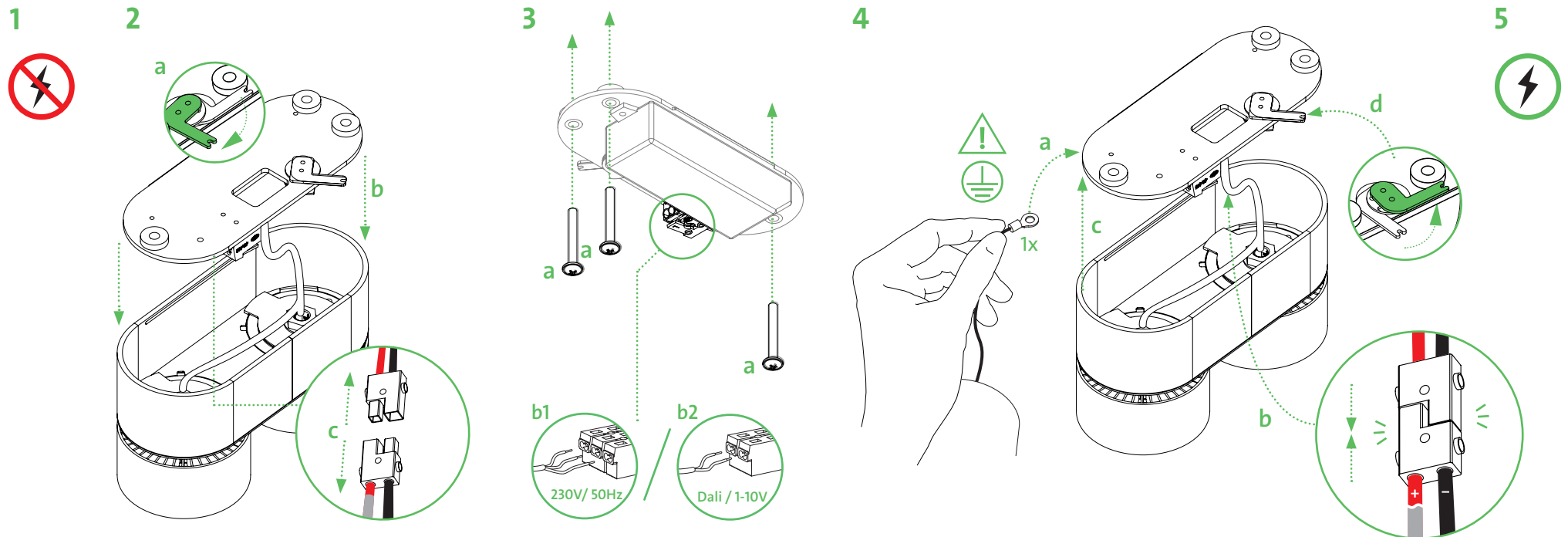
WIRING SECONDARY CONNECTION



IMPORTANT: Mounting only by an authorized electrician! Never connect or disconnect the secondary connection under voltage!

Light source of luminaire is allowed to be replaced by manufacturer, a service technician commissioned by manufacturer or a person with equivalent qualifications only.

ATTENTION: Wall fixtures have to be chosen according to local conditions!

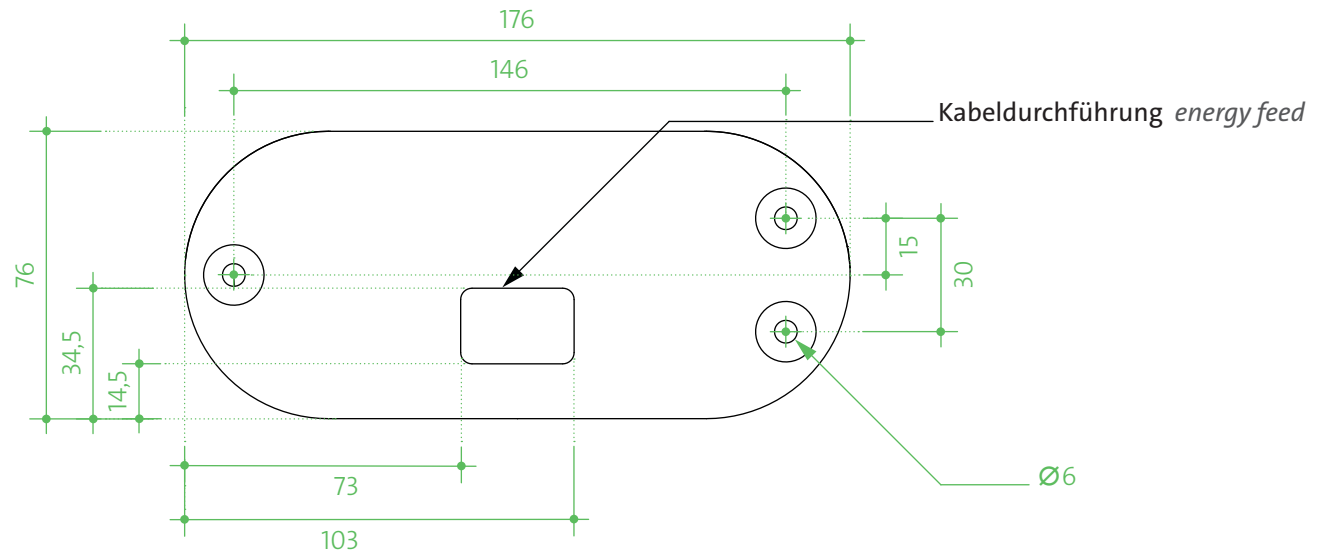


■ **wi4-ab-2ov**

DECKENLEUCHE CEILING LUMINAIRE

ACHTUNG: Bei Ausdruck der PDF ist der Maßstab bei 1 zu 1 Zeichnung zu prüfen. Aufgrund der Seitenanpassung des Druckers kann die Größe in gedrucktem Zustand variieren.

IMPORTANT: Please check the scale when printing full scale drawings. Printed result could vary due to page adjustments defined by the Printer.

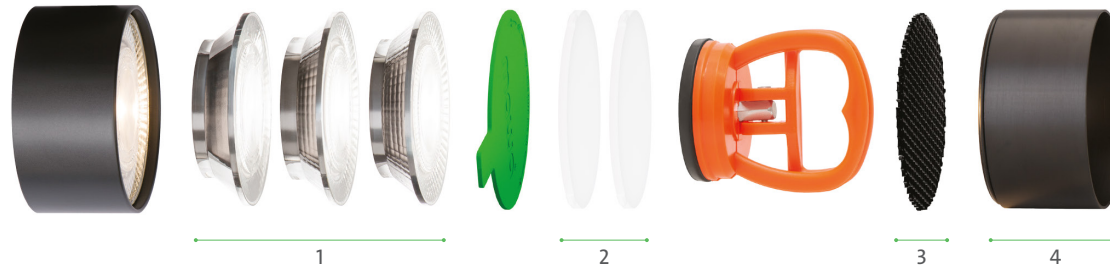


■ wi4-Zubehör *wi4-accessories*

STRAHLERKOPF SPOTLIGHT

TECHNISCHE DATEN TECHNICAL DATA 

1 Linsenoptik <i>lens optic</i>	spot 12° medium 24° flood 38°
2 LSD Aufweitungsvorsatz <i>LSD light shaping diffusor</i>	30° 60°
3 Wabenraster <i>honeycomb</i>	schwarz <i>black</i>
4 Shutter <i>shutters</i>	19 – 76 mm
Werkzeuge <i>tools</i>	Silikonpad <i>silicone pad</i> Saugheber <i>vacuum cup</i>



WICHTIG: Zubehör und Werkzeuge sind erhältlich bei mawa design. Werkzeuge sollten entsprechend Montageanleitung gewählt werden!

ATTENTION: Accessories and tools are available from mawa design. Tools have to be chosen according to mounting manual!

