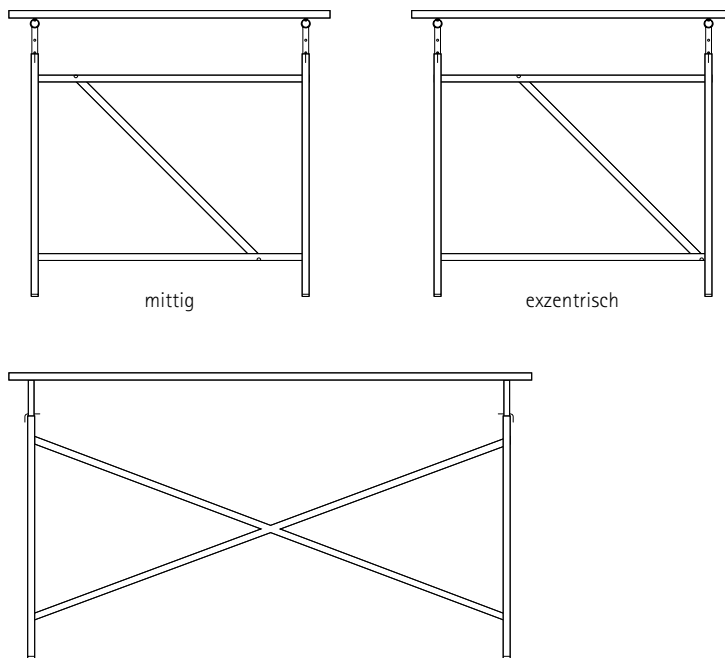


Tischgestell
Eiermann 1
 Gestalter: Egon Eiermann, 1953



Breite mm	Höhe mm	Tiefe mm	RAL Farbe	verchromt oder bronzefarben beschichtet
1100	660	660	Schwarz 9005 Weiß 9010 Silber 9006 Basaltgrau 7012 oxidrot ähnlich 3009 farblos	x
1100	660	780		x

Bei Bestellung bitte angeben ob Kreuzstreben mittig (für aufrechte Sitzhaltung) oder exzentrisch (für schräges Sitzen mit ausgestreckten Beinen) gewünscht sind

Verlängerungsstäbe, 35 mm Lochraster
 1 Satz

Farbe	x
chrom	x
bronze	x



Gummistopfen
 1 Satz



Für eine Schreibtischhöhe von 720 mm (Euronorm) benötigen Sie Verlängerungsstäbe oder bei starken Bodenunebenheiten im Altbau den Niveausgleichssatz. In jedem Fall empfehlen wir die Gummistopfen zwischen Untergestell und Tischplatte, damit diese nicht verrutscht.

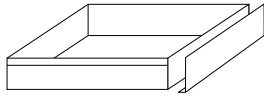
Für Tischplatten größer als 2400 mm Länge gibt es ein 1500-er Gestell (780 mm tief), exzentrisch in weiß und grau für x und in chrom für x. Für dieses Gestell eignen sich nur unsere Massivholzplatten.

Egon Eiermann hatte das Gestell ursprünglich für sich und nicht als Serienmöbel entworfen. Deshalb war es komplett fest verschweißt. Preis und Transportkosten dieses Gestells auf Anfrage.

Paketversand bei Gestellen möglich, nicht aber bei Tischplatten

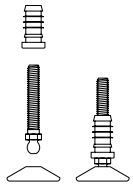
**Zubehör
Eiermanngestelle 1**

Preise immer komplett
für einen Tisch

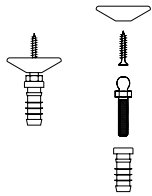


Schublade, MDF Melamin weiß

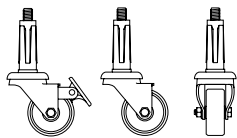
klein 344 × 344 × 45 mm (innen) x
Frontblende Alu in Gestellfarben x
Frontblende verchromt x



groß 460 × 344 × 45 mm (innen) x
Frontblende Alu in Gestellfarben x
Frontblende verchromt x



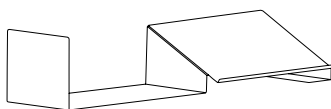
Niveauegleichssatz
bei starken Bodenunebenheiten
bei Angleichung von Tischhöhen
Höhe + 20 bis 40 mm x



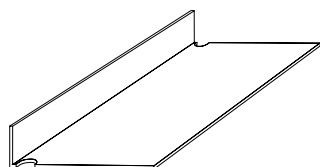
Befestigungssatz
für starke Schrägstellung
der Tischplatten
Höhe + 20 mm x

Industrierollen
(2 von 4 Rollen mit Feststeller)
Höhe + 70 mm

Rollen Gummi x
Rollen Gummi starke Beanspruchung x

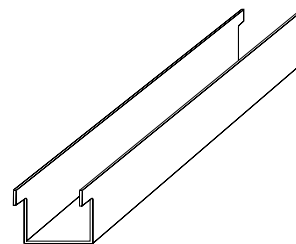


Pult
Breite gesamt 930 mm
Breite Buchablage 430 mm
Cremeweiß RAL 9001 x



CPU-Halter
Stahlblech, in allen Gestellfarben
außer chrom und bronze
780/660 × 220 × 85 mm

x



Kabelrinne
Stahlblech
1100 × 120 × 60 mm

in allen Gestellfarben x
chrom oder bronze x

Tischplatten Eiermann

Spanplatte E1 Melamin weiß beschichtet
mit Eichekante oder weißer 1 mm ABS-Kante

Spanplatte E1 Linoleum ‚Forbo‘ 4023 nero, 4181 midnight blue, 4174 conifer,
4164 salsa, 4132 ash, 4175 pebble, jeweils mit Eichekante,
4023 nero alternativ mit schwarzer ABS-Kante (Lieferzeit ca. 4 Wochen)
Gegenseite Melamin weiß

Spanplatte E1 Oberseite Laminat ‚Fenix‘ 0718 Grigio Londra,
0720 Nero Ingo, Kante 1 mm ABS farblich passend,
Gegenseite farblich passend

*Eiche massiv, geräuchert solange Vorrat reicht, danach Eiche natur,
seidenmatt lackiert

5-Schichtplatte Fichte/Tanne massiv
witterungsbeständig verleimt (AW 100), geölt

Maß mm	Melamin weiß Kante Eiche oder weiß 28 mm	Linoleum ‚Forbo‘ Kante Eiche oder nero/schwarz 30 mm	Laminat ‚Fenix‘ 30 mm	Eiche massiv* 33 mm	5-Schichtplatte geölt 33 mm
1000 × 600	x	x	x		
1200 × 800	x	x			
1400 × 800	x	x			
1600 × 800	x	x	x		
1600 × 830					x
1600 × 900	x	x		x	
1800 × 900	x	x	x	x	
2000 × 900	x	x		x	x

Hinweis: Unsere melaminbeschichteten Tischplatten können auf der Unterseite an den Kanten leichte Ausrisse im Melamin haben. Das gilt auch für die Unterseite der Linoleumplatten.

Achtung: Die Platten sind grundsätzlich nur von einer Seite zu benutzen. Unsere massiven Eicheplatten sind geräuchert. Risse und Astlöcher sind mit schwarzem Harz gefüllt. Für 1500-er Eiermanngestelle und Book Table eignen sich nur unsere Massivholzplatten.

Tischplatten Eiermann

Spanplatte E1 Melamin weiß beschichtet
mit Eichekante oder weißer 1 mm ABS-Kante

Spanplatte E1 Linoleum ‚Forbo‘ 4023 nero, 4181 midnight blue, 4174 conifer,
4164 salsa, 4132 ash, 4175 pebble, jeweils mit Eichekante,
4023 nero alternativ mit schwarzer ABS-Kante (Lieferzeit ca. 4 Wochen)
Gegenseite Melamin weiß

Spanplatte E1 Oberseite Laminat ‚Fenix‘ 0718 Grigio Londra,
0720 Nero Ingo, Kante 1 mm ABS farblich passend,
Gegenseite farblich passend

*Eiche massiv, geräuchert solange Vorrat reicht, danach Eiche natur,
seidenmatt lackiert

5-Schichtplatte Fichte/Tanne massiv
witterungsbeständig verleimt (AW 100), geölt

Maß mm	Melamin weiß Kante Eiche oder weiß 28 mm	Linoleum ‚Forbo‘ Kante Eiche oder nero/schwarz 30 mm	Laminat ‚Fenix‘ 30 mm	Eiche massiv* 33 mm	5-Schichtplatte geölt 33 mm
1000 × 600	x	x	x		
1200 × 800	x	x			
1400 × 800	x	x			
1600 × 800	x	x	x		
1600 × 830					x
1600 × 900	x	x		x	
1800 × 900	x	x	x	x	
2000 × 900	x	x		x	x

Hinweis: Unsere melaminbeschichteten Tischplatten können auf der Unterseite an den Kanten leichte Ausrisse im Melamin haben. Das gilt auch für die Unterseite der Linoleumplatten.

Achtung: Die Platten sind grundsätzlich nur von einer Seite zu benutzen. Unsere massiven Eicheplatten sind geräuchert. Risse und Astlöcher sind mit schwarzem Harz gefüllt. Für 1500-er Eiermanngestelle und Book Table eignen sich nur unsere Massivholzplatten.