

Lumiere XX, soffitto

by Rodolfo Dordoni

FOSCARINI

BESCHREIBUNG

Die Deckenleuchte des Modells Lumiere XXL und Lumiere XXS zeichnen sich durch neue, bisher nicht gezeigte und dabei schlichte Formen aus, die von Glasbläsern mit viel handwerklichem Geschick hergestellt werden und mit ihrer Dynamik den Raum auszufüllen verstehen. Diese Dynamik wird durch die markanten Linien und die Ausrichtung der oberen Fläche des Diffusors vermittelt, die schräg zur Tragefläche liegt und aufgrund eines Schnittes, der das Glas auf originelle und überraschende Art teilt, deutlich in den Vordergrund tritt. Durch den Einsatz mehrerer Leuchten unterschiedlicher Größe oder ganz einfach durch die Ausrichtung des Glaslampenschirms kann man lebendige Ensembles und Kompositionen erzeugen, die dennoch formal ausgeglichen sind.

MATERIALIEN

Gebblasenes Glas und Metall oder lackiertes Aluminium (LED Version)

FARBEN

Kühles Grau, Weiss

Lumiere XX, soffitto

Technische Daten

FOSCARINI

Wand- oder Hängeleuchte mit diffusem Licht. Diffusor aus mundgeblasenem, glänzendem Glas mit schrägem Schnitt. Fassung und zentrales Element, das als Halterung dient, aus mit Epoxidpulver lackiertem Metall.

Lumiere XXS

AUFBAU & LICHT



MATERIAL

Gebblasenes Glas und Metall oder lackiertes Aluminium (LED Version)

FARBEN



LEUCHTMITTEL

18WG24q-2
Dimmerabile

ZERTIFIZIERUNGEN



ENERGIEEFFIZIENZ

A+, A

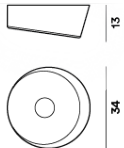
Lumiere XX, soffitto

Technische Daten

FOSCARINI

Lumiere XXL

AUFBAU & LICHT



MATERIAL

Gebblasenes Glas und Metall oder
lackiertes Aluminium (LED Version)

FARBEN



LEUCHTMITTEL

40W2GX13
Non dimmerabile

40W2GX13
Dimmerabile

ZERTIFIZIERUNGEN

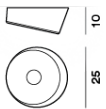


ENERGIEEFFIZIENZ

A+, A

Lumiere XXS LED

AUFBAU & LICHT



MATERIAL

Gebblasenes Glas und Metall oder
lackiertes Aluminium (LED Version)

FARBEN



ZUBEHÖR

Lumiere XX

LEUCHTMITTEL

18W
2700 K 1512 lm CRI>80
Dimmable with TRIAC technology

ZERTIFIZIERUNGEN



ENERGIEEFFIZIENZ

A+

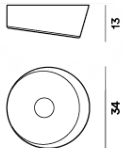
Lumiere XX, soffitto

Technische Daten

FOSCARINI

Lumiere XXL LED

AUFBAU & LICHT



MATERIAL

Gebblasenes Glas und Metall oder
lackiertes Aluminium (LED Version)

FARBEN



ZUBEHÖR

Lumiere XX

LEUCHTMITTEL

32W
2700 K 2720 lm CRI>80
Dimmable with TRIAC technology

ZERTIFIZIERUNGEN



ENERGIEEFFIZIENZ

A+

Lumiere XX, soffitto

Designer

FOSCARINI

RODOLFO DORDONI

Das umfassende Betätigungsspektrum von Rodolfo Dordoni reicht von Architektur, Produktdesign und künstlerischer Leitung bis hin zur Gestaltung von Showrooms und Ausstellungen.

Einige der berühmtesten Entwürfe des italienischen Designs stammen von ihm, so auch Lumiere. Diese zeitgenössische Neuinterpretation eines klassischen Lampenschirms, gefertigt aus geblasenem Glas und druckgegossenem Metall, zählt heute zu den erfolgreichsten Modellen der Kollektion Foscarini. Ebenfalls aus geblasenem Glas – einem Material, das Emotionen vermittelt und zugleich mit zeitloser Schönheit besticht – besteht die Kollektion Buds.



Lumiere XX, soffitto

Produktfamilie

FOSCARINI



Lumiere



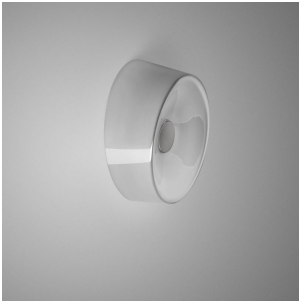
Lumiere 25th



Lumiere XX



Lumiere XXL



Lumiere XX