

Lumiere, tavolo

by Rodolfo Dordoni

FOSCARINI



BESCHREIBUNG

Neue Interpretation der klassischen Tischleuchte mit Schirm. 1990 entwirft Rodolfo Dordoni die Leuchte Lumiere, die sofort zu einem Bestseller der Kollektion Foscarini wird. Die Leuchte besticht mit ihrer einzigartigen Kombination der schlichten Form des mundgeblasenen Schirmglases und der schlanken Halterung des ungewöhnlichen Dreifußes aus einer Aluminiumlegierung. 2015 erneuert sich die Leuchte mit neuen Farbschattierungen für den Schirm, der innen unverändert weiß ist, um das Licht gut zu reflektieren. Auch der Dreifuß zeigt sich mit einer neuen Oberfläche und dieses Kultstück der Kollektion beweist damit eine überraschende Aktualität. Die erlesene Eleganz von Lumiere mit der Auswahl zwei unterschiedlicher Größen und vier verschiedener Farben sowie ihr diffuses, warmes und intensives Licht machen sie ideal für vielfältige Umgebungen, für jede Art von Geschmack und Ambiente.

MATERIALIEN

Geblasenes Glas und poliertes or lackiertes Aluminium

FARBEN

Kirsche, Türkis, Erhitze Weiss, Weiss

Lumiere, tavolo

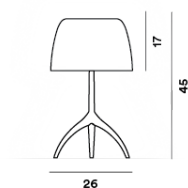
Technische Daten

FOSCARINI

Tischleuchte mit direktem und diffusem Licht. Diffusor aus glänzendem mundgeblasenem Glas (Incarniciato-Technik), innen weiß und außen farbig. In den Ausführungen in Türkis, Kirschrot und warmem Weiß ist das Glas innenseitig mit einer weiteren strohgelben Schicht überfangen (5 Glasschichten gesamt). Die außen in warmem Weiß gehaltene Leuchte mit strohgelber Innenseite leuchtet in eingeschaltetem Zustand elfenbeinfarben, ausgeschaltet bleibt sie weiß. Die doppelte Glasschicht der Ausführungen in Kirschrot und Türkis sorgt für ein besonders warmes Licht und intensive Farben. Mit Dreifuß aus Aluminiumdruckguss – erhältlich in Aluminiumausführung, von Hand bearbeitet und poliert, oder flüssiglackiert in Chrom Schwarz oder Champagne. Füßchen aus kratzfestem Silikon. Transparentes Kabel mit Ein/Aus-Schalter oder Dimmer zur stufenlosen Regulierung.

Lumiere grande

AUFBAU & LICHT



MATERIAL

Gebblasenes Glas und poliertes or
lackiertes Aluminium

FARBEN



LEUCHTMITTEL

48WG9
Dimmerabile

ZERTIFIZIERUNGEN



ENERGIEEFFIZIENZ

A+, A, C

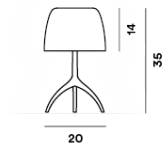
Lumiere, tavolo

Technische Daten

FOSCARINI

Lumiere piccola

AUFBAU & LICHT



MATERIAL

Geblasenes Glas und poliertes or
lackiertes Aluminium

FARBEN



LEUCHTMITTEL

42WG9
Non dimmerabile

42WG9
Dimmerabile

ZERTIFIZIERUNGEN

CE   IP 20

ENERGIEEFFIZIENZ

A+, A, C

Lumiere, tavolo

Designer

FOSCARINI

RODOLFO DORDONI

Das umfassende Betätigungsspektrum von Rodolfo Dordoni reicht von Architektur, Produktdesign und künstlerischer Leitung bis hin zur Gestaltung von Showrooms und Ausstellungen.

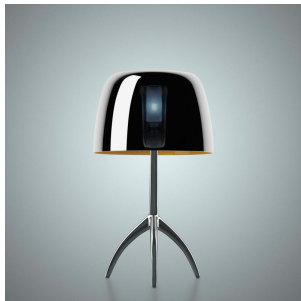
Einige der berühmtesten Entwürfe des italienischen Designs stammen von ihm, so auch Lumiere. Diese zeitgenössische Neuinterpretation eines klassischen Lampenschirms, gefertigt aus geblasenem Glas und druckgegossenem Metall, zählt heute zu den erfolgreichsten Modellen der Kollektion Foscarini. Ebenfalls aus geblasenem Glas – einem Material, das Emotionen vermittelt und zugleich mit zeitloser Schönheit besticht – besteht die Kollektion Buds.



Lumiere, tavolo

Produktfamilie

FOSCARINI



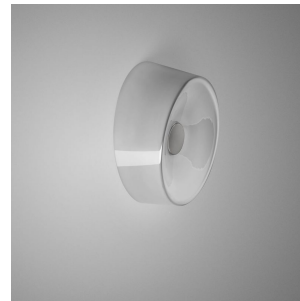
Lumiere 25th



Lumiere XX



Lumiere XXL



Lumiere XX

Lumiere XX