

# Caboche, pared

by Patricia Urquiola , Eliana Gerotto

FOSCARINI



## DESCRIPCIÓN

Rica, brillante y sofisticada, la lámpara Caboche es un mosaico de refracciones, una fusión perfecta en una única forma de diversas individualidades que realizan en su conjunto el cuerpo y el efecto luminoso de la lámpara. Cuando está encendida, la luz se propaga desde el interior de las esferas como si se tratara de cristales luminosos, iluminando el ambiente circundante. Caboche de pared es una joya de creatividad y de tecnología que se encuentra disponible en dos medidas y en dos versiones: transparente y amarillo oro. Es adecuada para ambientes privados y públicos, ocupa un lugar de protagonista y combina impacto visual con ligereza, valor decorativo y funcionalidad.

## MATERIALES

Polimetilmetacrilado, cristal soplado y metal cromado

## COLORES

Oro, Transparente

# Caboche, parete

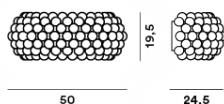
detalles técnicos

FOSCARINI

Lámpara de pared de luz reflejada y difusa. Difusor interno en vidrio soplado con acabado acidado, difusor externo formado por arcos en policarbonato fijados a una montura de metal cromado y esferas en polimetilmetacrilato. Placa de fijación de pared y montura, donde se encuentra la parte luminotécnica, moldeada bajo presión de zamac pintada con polvos epoxídicos de color aluminio.

## Caboche media

### ESQUEMA & EMISIÓN DE LA LUZ



### MATERIAL

Polimetilmetacrilado, cristal soplado y metal cromado

### COLORES



### PUNTO DE LUZ

120WR7s  
Non dimmerabile

### CERTIFICACIÓN

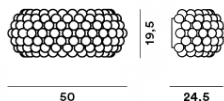


### EFICIENCIA ENERGÉTICA

A+, A, C

## Caboche media LED

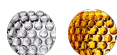
### ESQUEMA & EMISIÓN DE LA LUZ



### MATERIAL

Polimetilmetacrilado, cristal soplado y metal cromado

### COLORES



### ACCESORIOS

Caboche

### PUNTO DE LUZ

16W  
2700 K 1360 lm CRI>80

### CERTIFICACIÓN

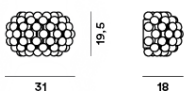


### EFICIENCIA ENERGÉTICA

A+

## Caboche piccola

### ESQUEMA & EMISIÓN DE LA LUZ



### MATERIAL

Polimetilmetacrilado, cristal soplado y metal cromado

### COLORES



### PUNTO DE LUZ

120WR7s  
Non dimmerabile

### CERTIFICACIÓN

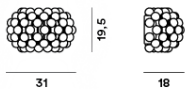


### EFICIENCIA ENERGÉTICA

A+, A, C

Caboche piccola LED

ESQUEMA & EMISIÓN DE LA LUZ



MATERIAL

Polimetilmetacrilado, cristal soplado y metal cromado

COLORES



ACCESORIOS

Caboche

PUNTO DE LUZ

12W  
2700 K 1020 lm CRI>80  
Dimmable with TRIAC technology

CERTIFICACIÓN



EFICIENCIA ENERGÉTICA

A+

# Caboche, pared

Diseñador

FOSCARINI

PATRICIA URQUIOLA

Arquitecta y diseñadora de nivel internacional, Patricia Urquiola ha recibido numerosos e importantes reconocimientos, entre ellos el título de “Designer of the Decade”, por parte de las revistas Home y Häuser, y de “Designer of the Year” por parte de Wallpaper, Ad Spain, Elle Decor International y Architektur und Wohnen Magazine.

Algunos de sus productos se exponen en diversos museos y colecciones. Junto con Eliana Gerotto, diseñadora industrial que se ocupa de equipamientos y decoración de interiores, ha creado Caboche, una emoción luminosa y preciosa que nace de una síntesis de tecnología y creatividad.



# Caboche, parete

Diseñador

FOSCARINI

ELIANA GEROTTO

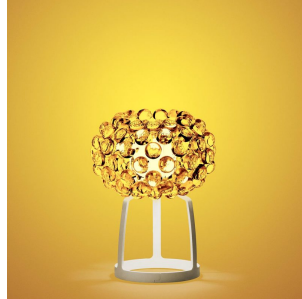
Veneciana, se diploma en Milán en Técnicas de la Comunicación. Como diseñadora gráfica trabaja para la revista de París Elle y para la Bienal de Venecia, mientras como asesor de imagen y producto colabora con algunas de entre las mejores marcas italianas.

La iniciativa creativa la empuja hacia experiencias profesionales cada vez distintas, de los proyectos de interior a los complementos de mobiliario hasta llegar a las joyas. Ha creado Caboche junto con Patricia Urquiola, una emoción luminosa y preciosa que nace de una síntesis de tecnología y creatividad.

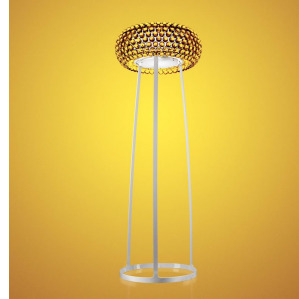




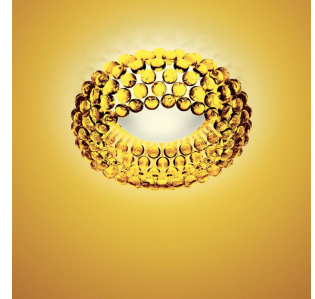
Caboche



Caboche



Caboche



Caboche