

# Caboche, parete

by Patricia Urquiola , Eliana Gerotto

FOSCARINI



## DESCRIPTION

Riche, brillante et sophistiquée, la lampe Caboche est une mosaïque de réfractions, la fusion parfaite d'une forme unique composée de différentes personnalités qui réalisent, dans leur ensemble, le corps et l'effet lumineux de la lampe. Lorsqu'elle est allumée, la lumière se diffuse depuis l'intérieur des sphères comme autant de cristaux lumineux, éclairant ainsi l'espace environnant. L'applique Caboche est un joyau de créativité et de technologie, disponible en deux tailles et deux versions : transparente et jaune or. Alliant impact visuel et légèreté, valeur décorative et fonctionnalité, elle trouve sa place à la fois dans les espaces privés et publics.

## MATÉRIAUX

Polyméthilméthacrylate, verre soufflé et métal chromé

## COULEURS

Or, Transparent

# Caboche, parete

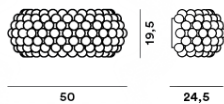
détails techniques

FOSCARINI

Applique à lumière réfléchie et diffuse. Diffuseur interne en verre soufflé traité à l'acide, diffuseur externe formé de deux arcs en polycarbonate fixés à une monture en métal chromé et sphères en polyméthacrylate. Plaque de fixation murale et monture - avec logement pour la partie technique - en zamak moulé sous pression et laqué époxy couleur aluminium.

## Caboche media

### SCHÉMA ET ÉMISSION DE LUMIÈRE



### MATÉRIAU

Polyméthilméthacrylate, verre soufflé  
et métal chromé

### COULEURS



### SOURCE LUMINEUSE

120WR7s  
Non dimmerable

### CERTIFICATION

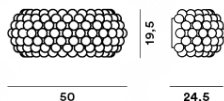


### EFFICACITÉ ÉNERGÉTIQUE

A+, A, C

## Caboche media LED

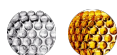
### SCHÉMA ET ÉMISSION DE LUMIÈRE



### MATÉRIAU

Polyméthilméthacrylate, verre soufflé  
et métal chromé

### COULEURS



### ACCESSOIRES

Caboche

### SOURCE LUMINEUSE

16W  
2700 K 1360 lm CRI>80

### CERTIFICATION

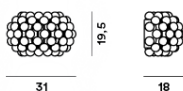


### EFFICACITÉ ÉNERGÉTIQUE

A+

## Caboche piccola

### SCHÉMA ET ÉMISSION DE LUMIÈRE



### MATÉRIAU

Polyméthilméthacrylate, verre soufflé  
et métal chromé

### COULEURS



### SOURCE LUMINEUSE

120WR7s  
Non dimmerabile

### CERTIFICATION

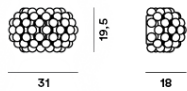


### EFFICACITÉ ÉNERGÉTIQUE

A+, A, C

## Caboche piccola LED

### SCHÉMA ET ÉMISSION DE LUMIÈRE



### MATÉRIAU

Polyméthilméthacrylate, verre soufflé  
et métal chromé

### COULEURS



### ACCESSOIRES

Caboche

### SOURCE LUMINEUSE

12W  
2700 K 1020 lm CRI>80  
Dimmable with TRIAC technology

### CERTIFICATION



### EFFICACITÉ ÉNERGÉTIQUE

A+

# Caboche, parete

Designer

FOSCARINI

PATRICIA URQUIOLA

Architecte et designer de réputation internationale, Patricia Urquiola a reçu de nombreux prix éminents dont le titre de « Designer of the Decade », attribué par les magazines Home et Häuser, et de « Designer of the Year » par Wallpaper, Ad Spain, Elle Decor International et Architektur und Wohnen Magazine.

Certains de ses produits sont exposés dans différents musées et collections. Avec Eliana Gerotto, industrial designer, créatrice d'installations et décoratrice d'intérieurs, elle a conçu Caboche, une émotion lumineuse et précieuse, fruit d'une synthèse entre technologie et créativité.



# Caboche, parete

Designer

FOSCARINI

ELIANA GEROTTO

Vénitienne, Eliana Gerotto obtient son diplôme dans les Techniques de la Communication à Milan. En tant que graphic designer, elle travaille pour le magazine parisien Elle et pour la Biennale de Venise. Elle collabore également en tant que Image and Product Consultant avec d'importantes marques italiennes.

Son esprit créatif la pousse vers des expériences professionnelles toujours différentes, tels que des projets d'intérieurs, des objets de décoration et des bijoux. Avec Patricia Urquiola, elle a conçu Caboche, une émotion lumineuse et précieuse, fruit d'une synthèse entre technologie et créativité.



# Caboche, parete

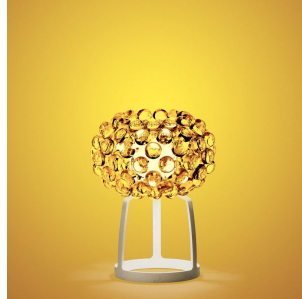
famille

---

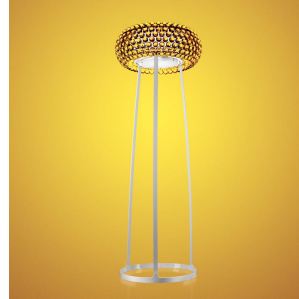
FOSCARINI



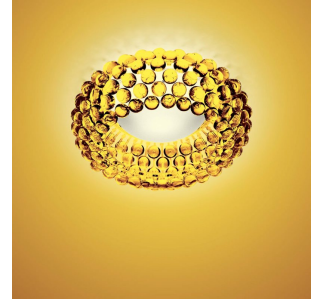
Caboche



Caboche



Caboche



Caboche