

# Caboche, terra

by Patricia Urquiola , Eliana Gerotto

FOSCARINI



## DESCRIPCIÓN

Rica, brillante y sofisticada, la lámpara Caboche es un mosaico de refracciones, una fusión perfecta en una única forma de diversas individualidades que realizan en su conjunto el cuerpo y el efecto luminoso de la lámpara. Cuando está encendida, la luz se propaga desde el interior de las esferas como si se tratara de cristales luminosos, iluminando el ambiente a 360° y garantizando al mismo tiempo una iluminación hacia arriba y hacia abajo. Caboche de tierra es una pequeña joya de creatividad y de tecnología que se encuentra disponible en dos medidas y en dos versiones: transparente y amarillo oro. El original diseño del vástago está formado por tres apoyos que unen la base redonda con el recuerdo de la forma esférica del difusor, garantizando de esta forma coherencia, originalidad y ligereza al conjunto. Caboche es adecuada para ambientes privados y públicos, ocupa un lugar de protagonista y combina impacto visual con ligereza, valor decorativo y funcionalidad.

## MATERIALES

Polimetilmetacrilado, cristal soplado y aluminio pintado

## COLORES

Oro, Transparente

# Caboche, terra

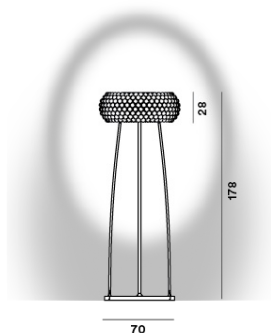
detalles técnicos

FOSCARINI

Lámpara de pie de luz difusa, directa e indirecta. Difusor interno en vidrio soplado satinado, escudo inferior de vidrio opalino satinado. Difusor externo formado por una corona de arcos en policarbonato fijados a una montura de metal cromado y esferas en polimetilmetacrilato. Base circular moldeada bajo presión de aluminio y varillas en extrudido de aluminio pintadas con polvos epoxídicos. El cable transparente dispone de un dimmer que hace las veces tanto de regulador de intensidad luminosa gradual como de interruptor on/off.

## Caboche grande

### ESQUEMA & EMISIÓN DE LA LUZ



### MATERIAL

Polimetilmetacrilado, cristal soplado y aluminio pintado

### COLORES



### PUNTO DE LUZ

230WR7s  
Dimmer incluido

### CERTIFICACIÓN

CE □ IP 20

### EFICIENCIA ENERGÉTICA

A+, A, C

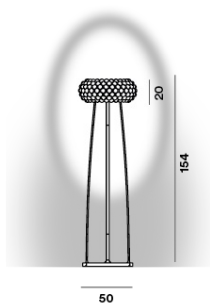
# Caboche, terra

detalles técnicos

FOSCARINI

## Caboche media

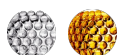
### ESQUEMA & EMISIÓN DE LA LUZ



### MATERIAL

Polimetilmetacrilado, cristal soplado y aluminio pintado

### COLORES



### ACCESORIOS

Caboche

### PUNTO DE LUZ

160WR7s  
Non dimmerabile

### CERTIFICACIÓN

CE  IP 20

### EFICIENCIA ENERGÉTICA

A+, A, C

# Caboche, terra

Diseñador

FOSCARINI

PATRICIA URQUIOLA

Arquitecta y diseñadora de nivel internacional, Patricia Urquiola ha recibido numerosos e importantes reconocimientos, entre ellos el título de “Designer of the Decade”, por parte de las revistas Home y Häuser, y de “Designer of the Year” por parte de Wallpaper, Ad Spain, Elle Decor International y Architektur und Wohnen Magazine.

Algunos de sus productos se exponen en diversos museos y colecciones. Junto con Eliana Gerotto, diseñadora industrial que se ocupa de equipamientos y decoración de interiores, ha creado Caboche, una emoción luminosa y preciosa que nace de una síntesis de tecnología y creatividad.



# Caboche, terra

Diseñador

FOSCARINI

---

ELIANA GEROTTO

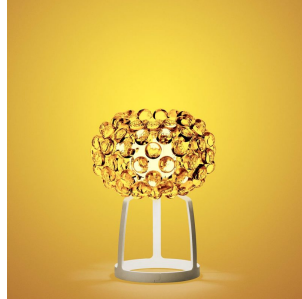
Veneciana, se diploma en Milán en Técnicas de la Comunicación. Como diseñadora gráfica trabaja para la revista de París Elle y para la Bienal de Venecia, mientras como asesor de imagen y producto colabora con algunas de entre las mejores marcas italianas.

La iniciativa creativa la empuja hacia experiencias profesionales cada vez distintas, de los proyectos de interior a los complementos de mobiliario hasta llegar a las joyas. Ha creado Caboche junto con Patricia Urquiola, una emoción luminosa y preciosa que nace de una síntesis de tecnología y creatividad.





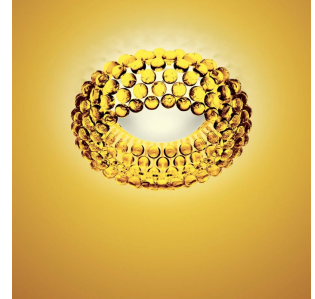
Caboche



Caboche



Caboche



Caboche