

## GENERALI

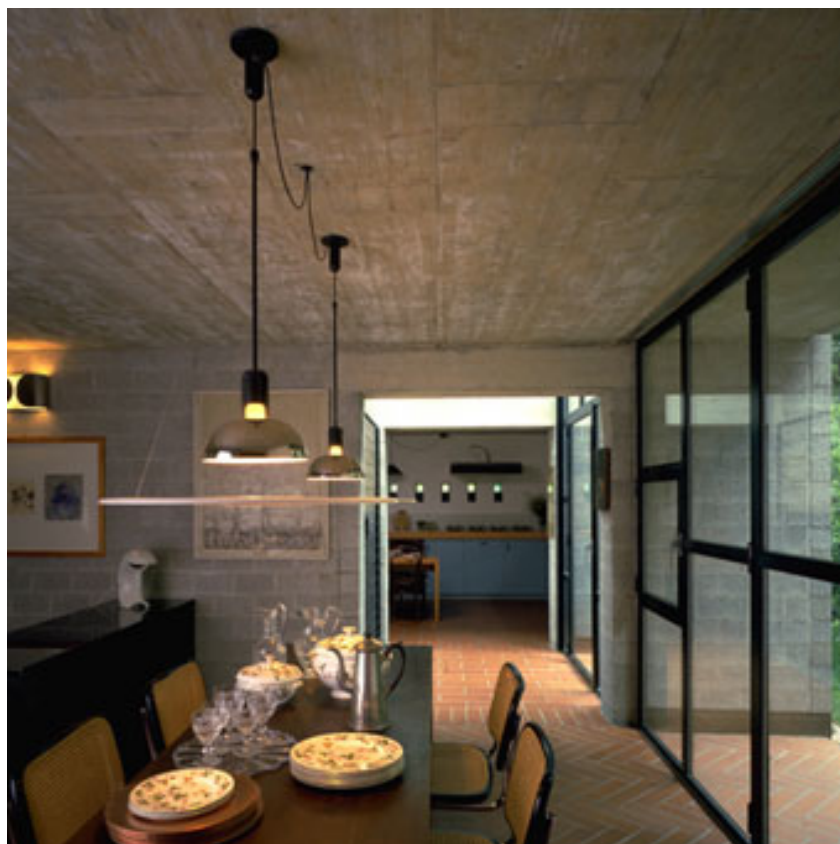
Montaggio	: Sospensione
Type of ceiling pendant	: Cavo di sospensione
Descrizione delle lampade	: 1 x MAX 150W E27 IAM
Ambiente di utilizzo	: Per interni
Finitura	: Cromo lucido, Bianco opale
Descrizione tecnica	: Lampada a sospensione a luce diretta, diffusa e riflessa. Piatto diffusore in polimetilmetacrilato opalino (PMMA) stampato ad iniezione, agganciato al corpo dell'apparecchio da tre sottili fili di acciaio armonico. Riflettore in lamiera stampata, lucidato, nichelato, zapponato, verniciato di colore bianco lucido internamente. Attacco a muro e rosone in ABS nero stampato ad iniezione.

## ELETTRICHE

Emergenza	: Senza
Tensione (V)	: 220/240

## FISICHE

Figura	: Rotonda
Alimentazione	: Terminal block
Lunghezza cavo (mm)	: 3900
Materiali di costruzione	: Metallo oppure Polimetilmetacrilato oppure Acciaio
Peso (kg)	: 2,7
Distanza minima dagli oggetti illuminati (mm)	: 300



**Frisbi**  
design by Achille Castiglioni

Lampada a sospensione a luce diretta, diffusa e riflessa

## Reference Code

**F2500000**      **Trasparente**

## Marchio di qualità

