

Officina — design Ronan & Erwan Bouroullec, 2017

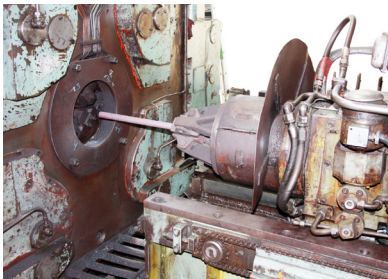


Eisen schmieden, ein Bearbeitungsprozess, der dem Metall zwischen Hammer und Amboss Form gibt, hat eine tausendjährige Geschichte. Mit dieser Technik sind im Laufe der Geschichte unzählige Gebrauchs- und Kunstgegenstände entstanden. Die Kollektion Officina untersucht die Möglichkeiten, in der Auseinandersetzung mit dieser uralten Verarbeitungsmethode von Eisen eine neue, kreative Sprache zu entwickeln.

Nach den Tischen, Stühlen und Hockern, die in den letzten zwei Jahren herausgebracht wurden, bereichert sich die Kollektion durch eine neue Serie von

Einrichtungszubehör (Kleiderständer, stummer Diener, Kerzenleuchter, Spiegel), alle mit dem Gestell aus Schmiedeeisen, das den Reiz dieses uralten Materials wieder ausspielt, lebendig und mit kleinen Unregelmäßigkeiten, die jedes Stück dieser so raffinierten und eleganten Kollektion zum Einzelstück machen.

Ronan & Erwan Bouroullec



Produktionsverfahren



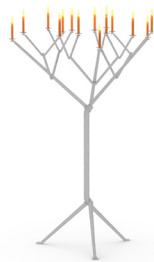
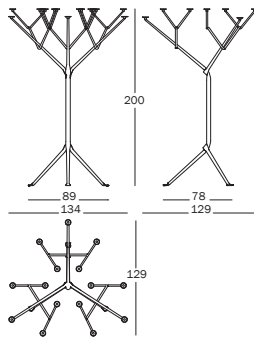
magisdesign.com

Officina — design Ronan & Erwan Bouroullec, 2017
Produktsblatt

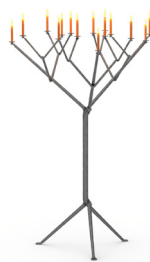
Armleuchter Baum (15 Arme).

Material: Schmiedeeisen, verzinkt oder
rostschutzbehandelt und polyesterlackiert.
Auch für den Aussenbereich geeignet.

Das Magis Logo ist auf alle Produkte unserer
Kollektion geprägt und garantiert ihre
Echtheit.



Galvanized



Black



magisdesign.com