

**Mare
Box-Bett**



Artikelnummer:

C02-017-01-S/SM/M/L, C02-017-02-S/SM/M/L,
C02-017-03-S/SM/M/L

Beschreibung:

A Wenn es um die Wahl unserer Einrichtung geht, spielt Nachhaltigkeit eine immer größere Rolle. Wieso also bei unseren Haustieren darauf verzichten? Mit dem Mare Hundebett leisten wir zusammen mit der SEAQUAL INITIATIVE einen Beitrag zur Säuberung unserer Ozeane und verwandeln Plastikabfälle in ein Wohlfühl-Produkt für unsere Vierbeiner. Die SEAQUAL INITIATIVE ist eine einzigartige Gemeinschaft, die mit Meeresreinigungsprogrammen auf der ganzen Welt zusammenarbeitet, um wiedergewonnenen Abfällen einen Wert zu verleihen.

Der Stoff des Mare Hundebettes wird aus zertifiziertem SEAQUAL® YARN gefertigt. Diese spezielle Polyesterfaser wird vollständig aus recycelten Kunststoffabfällen aus unseren Meeren, Stränden und Mülldeponien hergestellt. Das Ergebnis ist ein zeitgemäßer Stoff, weich aber auch besonders strapazierfähig und umweltfreundlich.

Ein Höchstmaß an Komfort und Nachhaltigkeit garantieren auch die inneren Werte. Für höchsten Liegekomfort ist die Matratze mit viskoelastischem Recycling-Schaumstoff gefüllt, der sich der Körperform des Hundes optimal anpasst. Orthopädischer Visco-Schaum ist dauerelastisch und sorgt für bestmögliche Stützung der Wirbelsäule und Entlastung der Gelenke. Stabile Seitenteile aus Schaumstoff stützen den Kopf und sorgen dafür, dass das Bett auch bei regelmäßiger Benutzung in Form bleibt.

Auch die Farbnamen des Hundekissens sind bewusst gewählt: In natürlich gehaltenen Tönen von Fels, Sand und Seetang fügt sich das Mare Hundekissen harmonisch in jeden Einrichtungsstil ein erinnert gleichzeitig an die Herkunft des Materials.

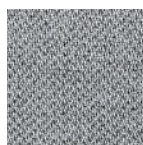
Design: MiaCara Design Team

Größe, Maße & UVP:

S: 70 x 55 x 22 cm (L x B x H), UVP: 239,- Euro
SM: 80 x 65 x 24 cm (L x B x H), UVP: 279,- Euro
M: 91 x 71 x 26 cm (L x B x H), UVP: 319,- Euro
L: 120 x 93 x 30 cm (L x B x H), UVP: 419,- Euro

Available Colors:

- Fels
- Sand
- Seetang



Fels



Sand



Seetang

Material:

- Inlett: Baumwollmischgewebe: 60% Baumwolle/ 40% Polyester
- Schaumstofffüllung: 100% Polyurethan
- Überzug: 100% recyceltes Polyester

Eigenschaften Schaumstoff:

- formstabil
- klimatisierend
- antiallergen
- dauerelastisch

Pflegehinweise:

Inlett Seitenteile: 60° C Schonwaschgang



Die Kissenfüllungen bestehen aus einem extrem weichen, offenzelligen Schaumstoff. Um die hervorragenden Eigenschaften dieses Materials auf Dauer zu erhalten, sollten die Kissen materialgerecht gepflegt und gereinigt werden.

Das beste Reinigungsverfahren für die Kissen ist eine Wäsche mit einem handelsüblichen Feinwaschmittel bei Temperaturen bis 60° C. Von der Verwendung stark chlorhaltiger und chemisch aggressiver Waschzusätze ist abzuraten. Eine bräunliche Verfärbung des Schaumstoffs lässt sich nicht vermeiden, hat aber keinerlei Qualitätseinbußen zur Folge.

Nach Wäsche und Spülung möglichst viel Wasser durch den Schleudergang entfernen. Die entwässerten Kissen am besten auf einem Gestell an der Luft trocknen lassen. Die Kissen können auch im Trockner bis 60° C getrocknet werden, dabei ist eine Über Trocknung zu vermeiden.

Damit das Box-Bett dauerhaft formstabil bleibt, muss es regelmäßig aufgeschüttelt werden.

Mattress: 30° C Schonwaschgang



Nasswäsche mit handelsüblichen Fein- oder Wollwaschmittel bei Temperaturen bis 30°C. Vor Verwendung stark bleichender oder chemisch aggressiver Waschzusätze ist abzuraten, da Reste dieser Waschzusätze bei der nachfolgenden Trocknung dem viskoelastischen Schaumstoff schaden können.

Nach der Wäsche und Spülung durch schleudern möglichst viel Wasser entfernen. Die entwässerte Matratze am Besten auf einem Gestell an der Luft trocknen lassen. Die Matratze kann aber auch im Trockner bis 60° C getrocknet werden.

Überzug: Waschbar bei 60° C



Der Überzug ist bei 60° C in der Maschine waschbar. Alternativ kann der Überzug chemisch gereinigt werden.

Lassen Sie den Überzug nach der Wäsche an der Lufttrocknen und bügeln Sie ihn falls nötig auf links auf niedriger Stufe.

Der Stoff ist robust und strapazierfähig. Bitte beachten Sie jedoch, dass durch intensive Nutzung die Oberfläche aufgeraut werden und sich sogenanntes Pilling (Fusselknötchen) bilden kann. Dies lässt sich nicht ganz verhindern und stellt keinen Reklamationsgrund dar.

Für eine einfache Reinigung zwischendurch saugen Sie den Stoff einfach mit der Polsterbürste Ihres Staubsaugers ab.