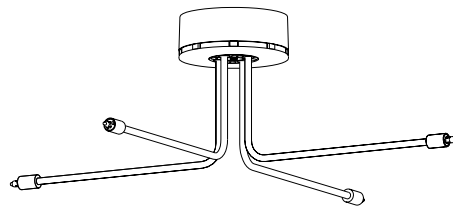
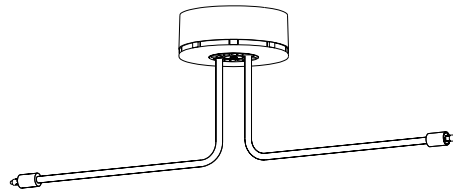
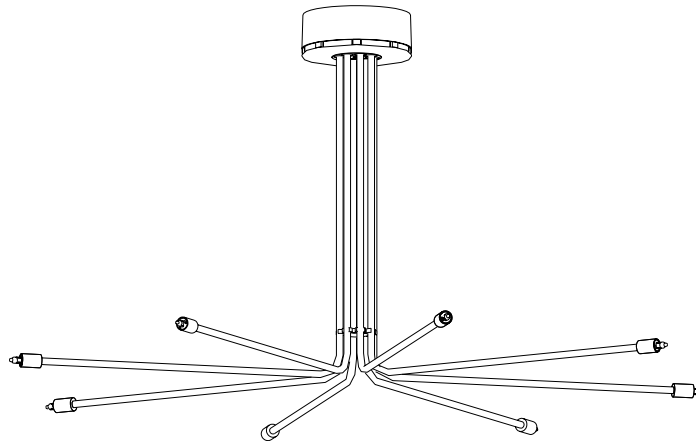
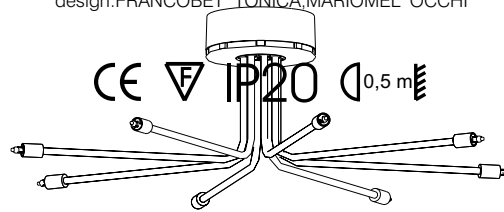


ISTRUZIONI PER L'INSTALLAZIONE
INSTALLATION INSTRUCTIONS
INSTALLATIONSANLEITUNG
INSTRUCTIONS POUR L'INSTALLATION
INSTRUCCIONES PARA LA INSTALACIÓN



CiniLightSystem

design:FRANCOBET TONICA,MARIOMEL OCCHI



SISTEMA DI ILLUMINAZIONE A DOPPIA COMPONENTITÀ
DOUBLE COMPOSITION LIGHTING SYSTEM
ZWEIFACH KOMBINIERBARES BELUCHTUNGSSYSTEM
SYSTÈME D'ÉCLAIRAGE À DOUBLE COMPOSITION P. ARÉLÈMENTS
SISTEMA DE ILLUMINACIÓN A DOBLE COMPONENTIBILIDAD

CINI & NILS®

STRUZIONIPER L'INSTALLAZIONE

Normativa

CiniLightSystemèconformealle normeinternazionaliinsicurezzaEN-60598-1ilcuiirispettoèsovreregolato dall'IstitutoItalianodelMarchiodi Qualità

Distanzadicurezza $\text{D}_{0,50m}$
IlRosonidevonoesserestallatin modocheladistanzadicurezzaatra lampadineeoggettiilluminati(tendaggi, mobili)nonsiinferioream0,50.

Trasformatori


IlRosonedaincassodeveessere collegatoauntrasformatore(dalla tensionediretea12V)conformealle normedisicurezzavigentiedipotenza adeguataalnumeroeallapotenza dellelampadinedaalimentare. Sesiprevedediincrementareinfuturo ilnumeroo/olapotenza delle lampadine, èconsigliabileinstallare untrasformatoreidellapotenza massima previstadalRosonedaincasso (400VA/12V). Iltrasformatoredevonoessere solidamentefissatialpianodiappoggio, inposizioneareateaispezionabile, lontanodasuperficirisonanti,fontidi calore,umiditàeipiuvicinopossibile agliapparecchidaalimentare.

Conduttori

Sezioniinsufficientideiconduttori provocanocaduteditensionecon conseguentesurriscaldamento.Le sezioniadaottareperunalunghhezza nonsuperioreametri10sonoindicate nellasegumentetabella.

WATT	100	200	300	400	500	600
mm ² x12V	4	4	6	10	16	16

Avvertenze

 Utilizzarelampadead incandescenzaadalogeniabbassa pressione.

Garanzia

TuttiiprodottiCini&Nilsnonocostruiti conmaterialidiprimaqualità,sottoposti asevereproceduredicollaudoesono garantiti5annidafettidifabbricazionesecondolanormativa vigente.

Tuteladell'ambiente

Ondetutelare l'ambiente, non buttate l'apparecchio tra i normali rifiuti al termine della sua vita utile, ma portatelo presso i punti di raccolta specifici per questi rifiuti previsti dalla normativa vigente.

INSTRUCTION FORINSTALLATION

SafetyStandards

CiniLightSystemismanufactured accordingtotheinternationalEN-60598-1safetystandards,guaranteed bythecontroloftheIstitutoItalianodel MarchiodiQualità.

Safetydistance $\text{D}_{0,50m}$
TheRosesmustbeinstalledkeepinga safetydistancebetweenthebulbsand theilluminatedobjects(curains, furniture)ofnotlessthan0,50metres.

Transformers


TheFlushRoserequirestheinstallation ofatransformer(fromthemainsto 12V),conformingtothesafety regulationsinforceandwithapower adequateatthenumberofthebulbsto befed.inviewofapossibleincreasein thefutureofthepowerand/orthe numberofthebulbs,itisadvisableto installtransformerswiththemaximum powerforeseenfortheRose (400VA/12V). Thetransformersmustbefirmlyfixedto thesupport,inaventilatedposition easytoinspect,awayfromany resonantsurface,sourceofheat or damp,andasnearaspossiblethe lightingunitstobefed.

Conductors

Insufficientsectionsoftheconductors maycauseloweringofvoltageand overheating. Thefollowingtableshows thesectionsoftheconductorstobe usedforadistanceofnotmorethan10 metres.

WATT	100	200	300	400	500	600
mm ² x12V	4	4	6	10	16	16

Warning

 Use low-pressure halogen incandescent bulbs.

Guarantee

All Cini&Nils luminaries are produced with first-quality materials, undergo strict test procedure and are covered by a 5-year guarantee against production defects according to laws in force.

Protectingtheenvironment

To protect our environment, please do not dispose of this luminaire together with ordinary refuse when its working life comes to an end. Provision has been made by law for special collection points for refuse of this kind: please take it to one of these. Thank you.

ANWEISUNGEN EINRICHTUNGS

Sicherheitsvorschriften

CiniLightSystementsprichtden internationalenSicherheitsvorschriften EN-60598-1,derenEinhaltungdurch dasIstitutoItalianodelMarchiodi Qualitàsichergestelltwird.

Sicherheitsabstand $\text{D}_{0,50m}$
DieRosetensindsanzubringen,daä derSicherheitsabstandzwischen Glühlampenundbeleuchteten Gegenständen(Vorhänge,Möbel) mindestens0,50mbeträgt.

Transformatoren


DieEinbaurosetteistaneinen Transformator(Netzspannung12V) nachdengeltenden Sicherheitsvorschriftenanzuschließen. DieLeistungmüader Anzahlund Starkeerderzuversorgenden Glühlampensprechen. Wirdie Anzahlund/oderLeistungder GlühlampeninnächsterZeit vorausichtlicherrhöht,empfehltsich dieInstallationvon Transformatoren mitdervonderEinbaurosette vorgesehenenHöchstleistung (400VA/12V). Die Transformatorensindaufder Grundfläche festanzubringen, undzwär anluftiger, guterreichbarerStelle, fern vonklangverstärkendenOberflächen, Wärmequellen, Feuchtigkeitund möglichsnahbeidezuvorsorgendenGeräten.

Kabel

UnzureichendeKabelquerschnitte führenzuSpannungsabfallundfolglich überhitzung.DieQuerschnitte,diefür eineLängevonhöchstens10min Fragekommen,sindinnachfolgender Tabelleangegeben.

WATT	100	200	300	400	500	600
mm ² x12V	4	4	6	10	16	16

Warnhinweise

 NiederdruckHalogenglühlampen verwenden.

Garantie

Sämtliche Cini&Nils Produkte sind mit Materialien erstklassiger Qualität hergestellt, werden zu strengen Abnahmeprüfungen unterbreitet und haben fünf Jahre Garantie gegen Produktionsdefekte nach den bestehenden Gesetzen.

Umweltschutzhinweise

Bitte geben Sie diese Leuchte am Ende ihrer Nutzungsdauer nicht in den Hausmüll, sondern liefern Sie bei einer gemäß den einschlägigen Bestimmungen geeigneten Recycling-Einrichtung ab.

INSTRUCTION POUR L'INSTALLATION

Normesdesécurité

CiniLightSystemestconformeaux normesinternationalesdesécurité EN-60598-1,garantiesparlecontrôle del'IstitutoItalianodelMarchiodi Qualità.

Distancedesécurité $\text{D}_{0,50m}$
LesRosacesdoiventêtrinstalléesde sortequeladistancedesécuritéentre lesampoulesetlesobjetséclairés (rideaux,muebles)nsoitpas inférieureà0,50mètres.

Transformateurs

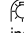
LaRosacèencaissementdemande l'installation d'untransformateur(dela tensionderéseâu12V)conformeaux normesdesécuritéenvigueuretde puissanceadaptéealapuissanceetau nombre d'ampoulesàalimenter. Aucasoù l'ondevaitprévoirà l'avenir d'augmenterlenombreet/oula puissancedesampoules,onconseille d'installerdestransformateursayantla puissancemaximumprévuepourla Rosacèencaissement(400VA/12V). Lestransformateursdoiventêtrébien fixésauplateau d'appui,enposition aéreeffetfaibleàcontrôler,loinde surfacesrésonantes,sourcesde chaleur, humiditéetleplusprèsque possibledesappareilsàalimenter.

Conducteurs

Dessectionsinsuffisantesdes conducteurspuoventprovoquerdes chutesdetension,cequientraîneun surchauffe.Lessectionsdes conducteursàadopter,pourune distancepassupérieureà10mètres, sontindiquéesdansletableausuivant.

WATT	100	200	300	400	500	600
mm ² x12V	4	4	6	10	16	16

Avertissement

 Utiliserdesampoulesà incandescenceàhalogènesàbasse pression.

Garantie

TouslesproduitsCini&Nilsont fabriquésavecdesmatériauxde premièrequalité,soumisàsévères procéduresd'essaisontgarantis5 ans,selonlanormativeenvigueur, contredéfautsdefabrication.

Protectiondel'environnement

Afin de protéger l'environnement, ne jetez pas l'appareil dans les ordures normales à la fin de sa durée de vie utile; portez-le dans un des centres de collecte spécialement prévus pour ces déchets par la réglementation en vigueur.

INSTRUCCIONES PARA LA INSTALACIÓN

Normativa

CiniLightSystemestáconformecon lasnormasinternacionalesde seguridadEN-60598-1cuyorespeto estagarantizado porelstitutoItaliano delMarchiodiQualità.

Distanciadeseguridad $\text{D}_{0,50m}$
LosRosetónesdebenserinstaladosde modoqueladistanciadeseguridad entrebombillasyobjetosiluminables (cortinas,muebles,etc.),noseainferior a0,50m.

Transformadores

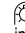
ElRosetónaencajedebehallarse conectadoconuntransformador(con tensiónderedera12V),deconformidad conlasnormasdeseguridadenvigory depotenciadeadecuadaalcantidady lapotenciadelasbombillasaalimentar. Sisepreveeincrementarenenfuturola cantidady/opotenciadelasbombillas, esaconsejableinstalartransformadores delamáximopotenciaprevistaporel Rosetónaencaje(400VA/12V). Lostransformadoresdebenestar fijadosolidamenteenelplano de apoyo, enunaposiciónaireadae inspeccionable, lejosdesuperficies resonantes,fuentesdec calor, humedad ylomáacercapossiblede losaparatos aalimentar.

Conductores

Seccionesinsuficientesdelos conductoresprovocancadidasde tensiónconelrecalentamiento consecuente.Lassectionsadaoptar paraunalongitudnosuperiora10 metrosestánindicadasenlatabla siguiente.

WATT	100	200	300	400	500	600
mm ² x12V	4	4	6	10	16	16

Recomendaciones

 Utilizarlámparasde incandescenciaelementos halógenosdebajapresión.

Garantía

Todos los productos Cini&Nils están fabricados con materiales de primera calidad, sometidos a estrictos procedimientos de prueba y están cubiertos por una garantía de 5 años contra defectos de fabricación, según las normas vigentes.

Tuteladelaambiente

Con el fin de tutelar el ambiente, no tire el aparato entre los desechos normales al final de su vida útil. Lívelo a un centro de recogida específico para este tipo de desechos previsto por las normativas vigentes.

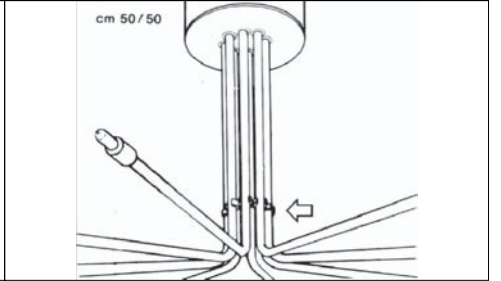
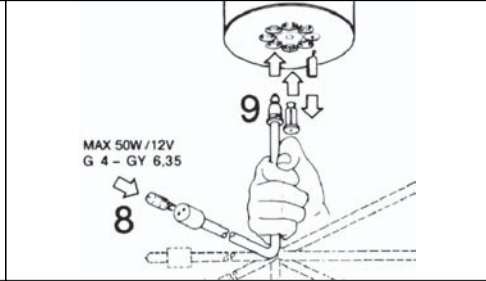
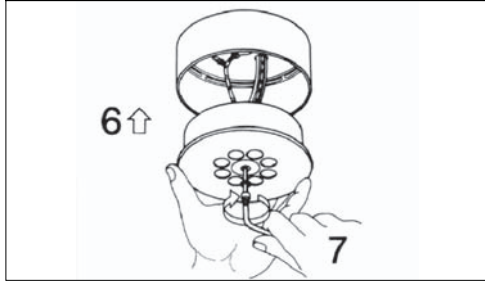
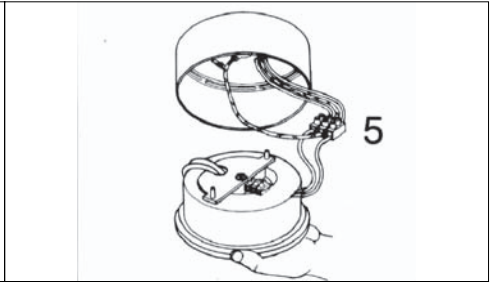
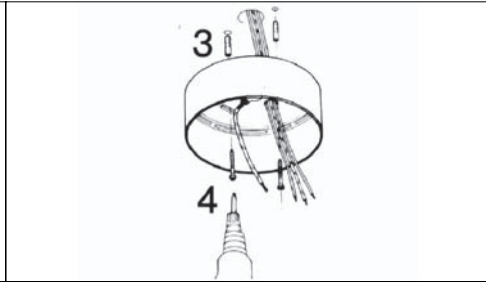
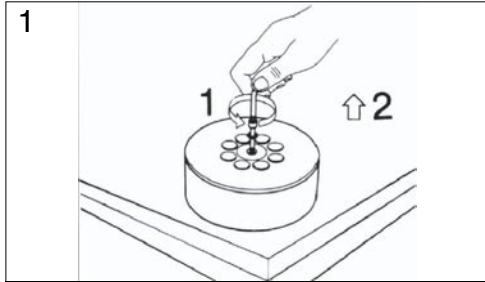
Rosonedasoffitto

Ceiling-mounted Rose

Deckenrosette

Rosaceàplafond

Rosetóndetecho



Rosonedaincasso

Flush Rose

Einbaurosette

Rosaceàcaissement

Rosetónaancaje

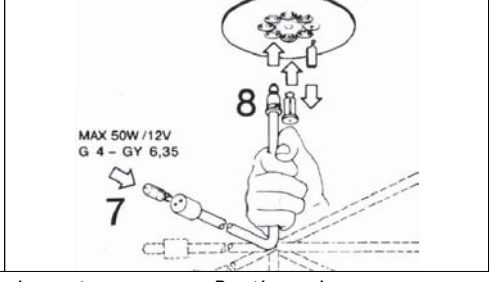
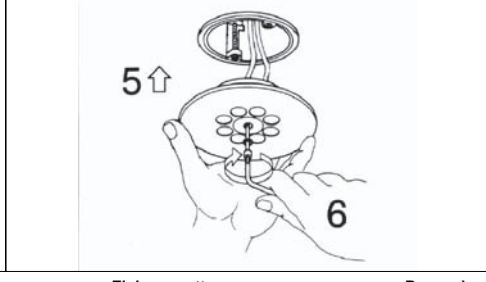
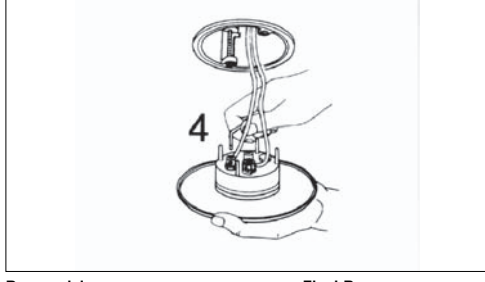
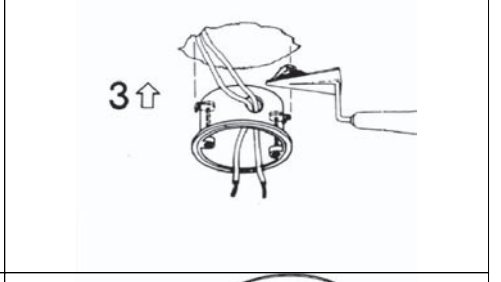
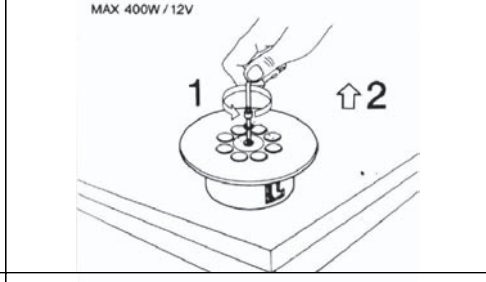
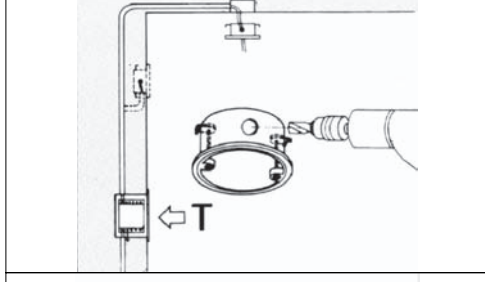
Installazione in muratura

Wall fixture

Anbringung in Mauerwerk

Mise en place en maçonnerie

Instalación en mampostería



Rosonedaincasso

Flush Rose

Einbaurosette

Rosaceàcaissement

Rosetónaancaje

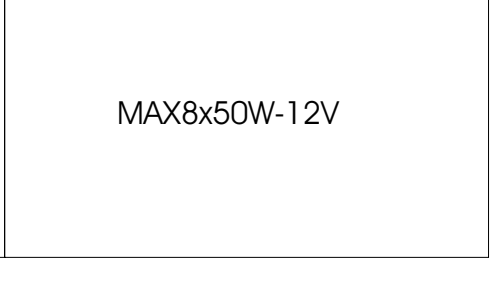
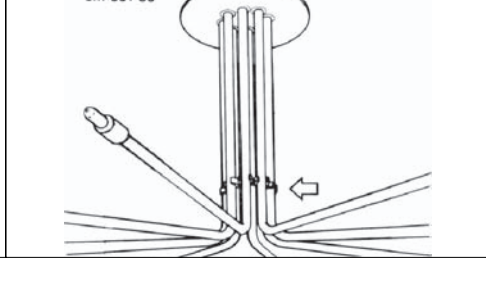
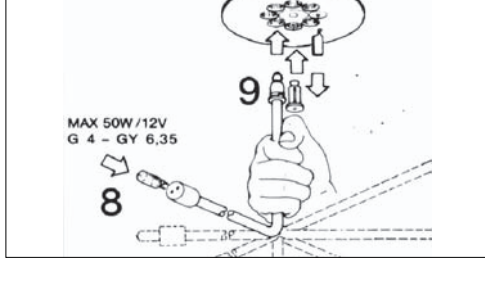
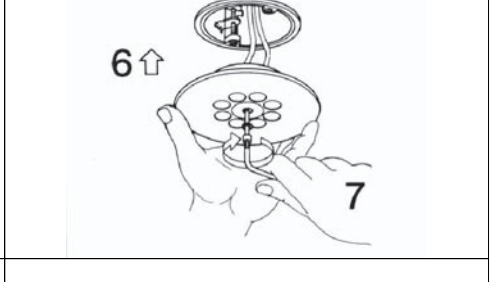
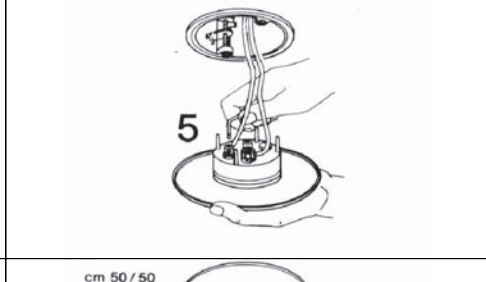
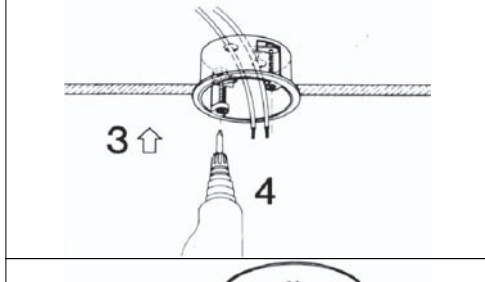
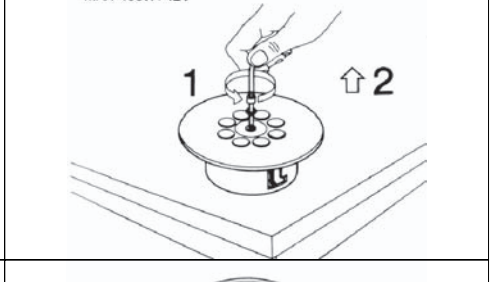
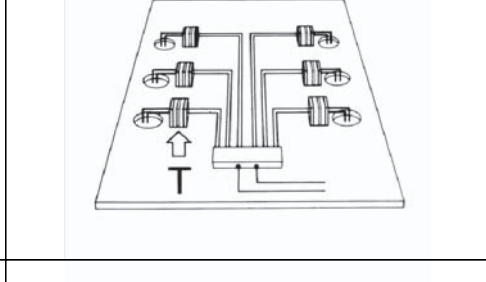
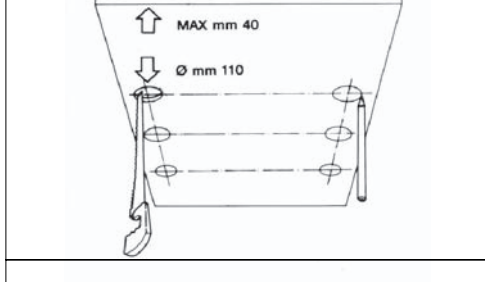
Installazione in controsoffitto

False ceiling fixture

Anbringung an abgehängten Decken

Mise en place au faux-plafond

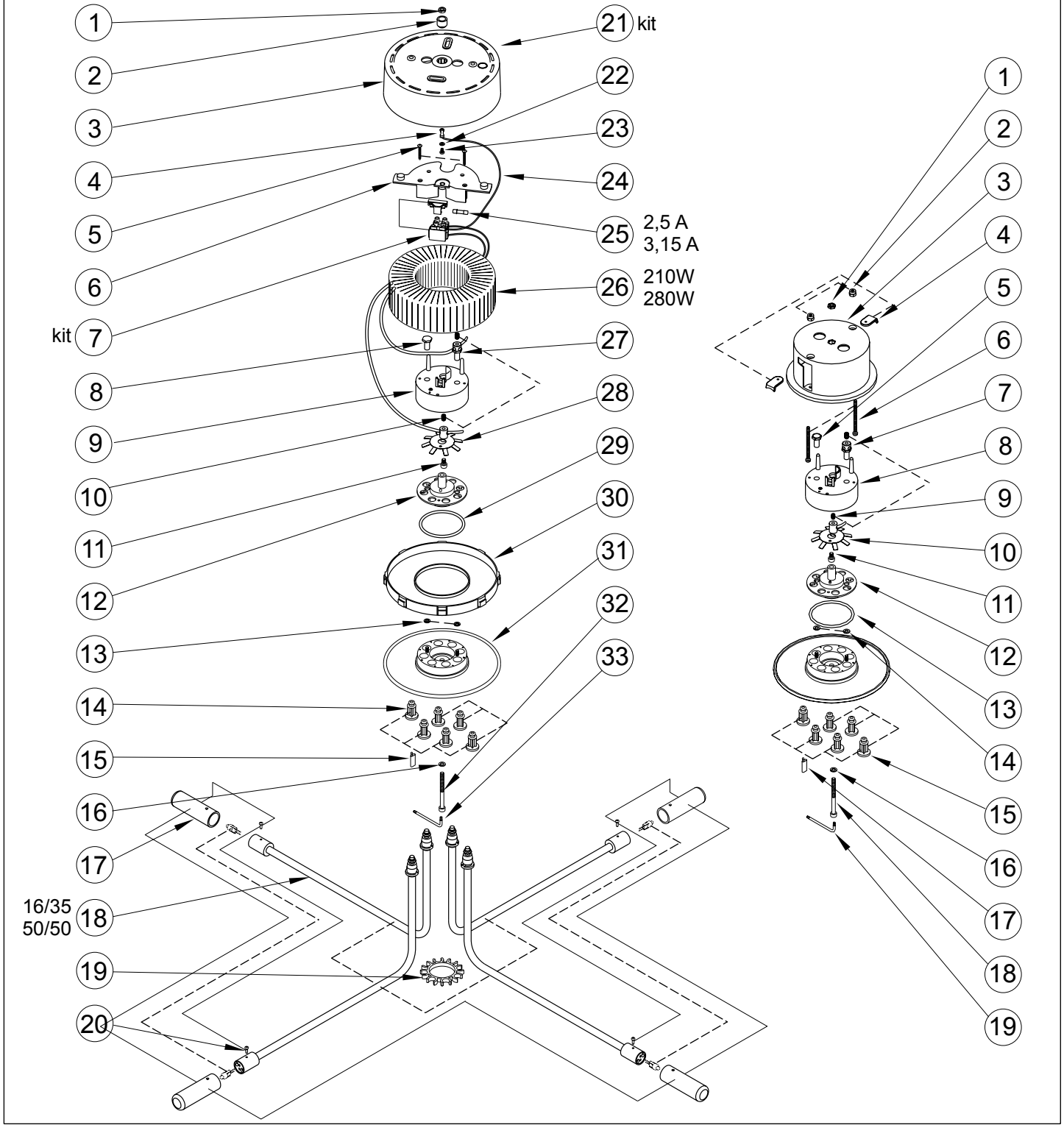
Instalación en contratecho



COD. 490 CiniLightSystem composizione 4C trasformatore 210VA

COD. 491 CiniLightSystem composizione 8C trasformatore 280VA

COD. 492 CiniLightSystem composizione 8L trasformatore 280VA



Ricambi - Spare parts - Ersatzteile - Rechangees - Recambios

Sed esiderate:

- monografie
- progetti luminotecnici
- il uoghid ovea cquistare
- informazioni

chiamatei In umerov erde8 00-2 18731
da lunedìav enerdi
dalle9a lle1 3ed alle1 4a lle1 8
oppurei nviatou nf ax0 2-3801.1010
e-mail: i nfo@cinienils.com
www.cinienils.com

Toa skf or:

- monographs
- lightingd esigns
- wheret ob uy
- information

call+ 39-02-334307.1
fromM ondayt oF riday
from9a mt o1p ma ndf rom2p mt o6p m
orw riteaf axt o+ 39-02-3801.1010
e-mail: i nfo@cinienils.com
www.cinienils.com

SindS iei interesiarta n:

- Produkt-Monographien
- lichttechnischenP lanungen
- Händlerverzeichnis
- Informationen

RufenS iei: + 39-02-334307.1
Montagsb isF reitags
von9b is1 3u ndv on1 4b is1 8U hr
oderF axa n:+ 39-02-3801.1010
E-Mail: i nfo@cinienils.com
www.cinienils.com

Pour demander:

- desm onographies
- desp rojetsd 'éclairageisme
- oùa cheter
- desi nformations

appelez+ 39-02-334307.1
dul undia uv endredi
de9hà1 3he td e1 4hà1 8h
ouevoyezu nf ax+ 39-02-3801.1010
e-mail: i nfo@cinienils.com
www.cinienils.com

Paras olicitar:

- monografias
- proyectosl uminotécnicos
- nuestrosd istribuidores
- informaciones

llamea l+ 39-02-334307.1
de lunesav iernes
del as9al as1 3h orasyd el as1 4al as1 8h oras
oe nviou nf axa l+ 39-02-3801.1010
e-mail: i nfo@cinienils.com
www.cinienils.com