

# Caboche soffitto / Ceiling / Plafond / Aufhängen / Techo

## ITALIANO

- A- Inserire le guaine di protezione sui cavi di alimentazione.  
 B- Fissare la staffa al soffitto.  
 C- Collegare i cavi di alimentazione al morsetto.  
 D- Posizionare e bloccare la montatura, utilizzando le viti e le rondelle dentellate.
- E- Inserire la lampadina alogena, prestando attenzione a non toccarla con le mani nude.  
**MAX 200W R7s** (114 mm) 230V  
 F- Inserire il vetro di protezione sulla montatura  
 G- Inserire il vetro sulla montatura e bloccarlo con le viti.  
**ATTENZIONE:** l'apparecchio non deve essere utilizzato senza schermo di protezione; se lo schermo di protezione si danneggia occorre sostituirlo prima di riutilizzare l'apparecchio.
- Inserire le sfere partendo dall'anello superiore e tenendo con una mano l'archetto su cui vanno montate.

### ISTRUZIONI PER LA PULIZIA DELLE SFERE DELLA LAMPADA:

**-ATTENZIONE: non utilizzare alcool o solventi**  
 -Per la pulizia della lampada utilizzare esclusivamente un panno morbido eventualmente inumidito con acqua tiepida e sapone o detersivo neutro.

## ENGLISH

- A- Insert the wires in the protection sheaths.  
 B- Screw back plate to ceiling.  
 C- Connect the wires using the terminal block.  
 D- Put in position and fix the main body, using the screws and the indented washers.
- E- Plug Halogen bulb without touching it with bare hands.  
**MAX 200W R7s** (114 mm) 230V  
 F- Insert bulb guard on the frame.  
 G- Place shade on frame and secure with screws.  
**WARNING:** do not use fixture without bulb guard installed. If bulb guard is damaged, replace it before using fixture again.
- Place spheres starting from the above ring, holding with an hand the support where they are to be mounted.

### INSTRUCTIONS FOR CLEANING THE LAMPSHADE:

**-WARNING: do not use alcohol or solvents**  
 -For cleaning lampshades only use a soft cloth, if necessary dampened with warm water and soap or a neutral detergent.

## FRANÇAIS

- A- Insérez les câbles d'alimentation dans les gaines de protection.  
 B- Fixer le support au plafond.  
 C- Connectez le câble d'alimentation à la borne.  
 D- Ajustez la position de la structure et bloquez-la, en utilisant la vis et le rondelle dentelée.
- E- Insérer l'ampoule en faisant attention de ne pas la toucher avec les doigts.  
**MAX 200W R7s** (114 mm) 230V  
 F- Placer l'écran de protection sur la monture.  
 G- Placer le verre sur la monture et bloquer avec les vis.  
**ATTENTION:** l'appareil ne doit pas être utilisé sans écran de protection; si l'écran de protection est endommagé, il faut impérativement le changer avant de réutiliser l'appareil.
- Placé les boules en partant de l'anneau supérieur en tenant avec une main le support où elles doivent être montées.

### MODE D'EMPLOI POUR LE NETTOYAGE DES BOULES DE LA LAMPE:

**-ATTENTION: ne pas utiliser d'alcool ou de solvants.**  
 -Pour nettoyer les boules, utiliser exclusivement un chiffon doux, humidifié éventuellement avec de l'eau tiède et du savon ou un détergent neutre.



Apparecchio idoneo ad essere installato su superfici normalmente infiammabili.  
 Appliance suitable for installation on normally inflammable surfaces.  
 Appareil destiné à être installé sur des surfaces normalement inflammables.  
 Gerät, welches auf Oberflächen installiert werden kann, die normalerweise entzündbar sind.  
 Aparato idoneo para ser instalado sobre superficies normalmente inflamables.



Sostituire gli schermi di protezione danneggiati.  
 Replace any cracked protective shield.  
 Remplacer les écrans de protection endommagés.  
 Ersetzen Sie die beschädigten Schutzschirme.  
 Sustituir las pantallas de protección dañadas.

## DEUTSCH

- A- Lassen Sie die Kabeln durch die Schutzhülse gehen.  
 B- Befestigen Sie die Halterung an der Decke.  
 C- Stellen Sie die elektrische Verbindung her.  
 D- Befestigen Sie den Leuchtenkörper an der Halterung, mit der Schraube und der verzahnten Unterlegscheibe.
- E- Setzen Sie die Glühlampe Bitte berühren Sie diese nicht mit nackten Händen.  
**MAX 200W R7s** (114 mm) 230V  
 F- Setzen Sie das Schutzschirm ein auf Fuß setzen.  
 G- Das Glas in die Halterung einlegen und mit der Schraube befestigen.  
**ACHTUNG:** Der Artikel darf nicht ohne den Schutzschirm beschädigt wird, muss er vor Wiederinbetriebnahme ersetzt werden.
- Die Glaskugeln einstecken, dabei vom oberen Ring anfangen, und mit einer Hand den Steg festhalten, wo sie montiert gehören

### ANWEISUNGEN FÜR REINIGUNG DER KUGELN DES LAMPENSCHIRMS:

**-Achtung: Weder Alkohol noch Lösungsmittel verwenden**  
 -Die Kunststoffkugeln ausschließlich mit einem weichen Tuch reinigen.  
 Dafür eventuell das Tuch mit lauwarmen Wasser und Seife oder einem neutralen Reinigungsmittel anfeuchten.

## ESPAÑOL

- A- Introducir las vainas de protección en los cables de alimentación.  
 B- Fijar la pletina a al techo.  
 C- Conectar el cable de alimentación a la regleta.  
 D- Fijar la estructura a la pletina, utilizando el tornillos y la arandelas dentellada.
- E- Colocar la bombilla, teniendo en cuenta de no tocarla con las manos.  
**MAX 200W R7s** (114 mm) 230V  
 F- Colocar el cristal sobre la estructura y bloquearlo con el tornillo.  
**ATENCIÓN:** el aparato no debe ser utilizado sin la pantalla protectora; si la pantalla se dañara debe sustituirse antes de volver a utilizar el aparato.
- Introducir las esferas partiendo del anillo superior, sujetar con la mano el arco donde van colocadas.

### INSTRUCCIONES PARA LIMPIAR LAS BOLAS DE LA LÁMPARA:

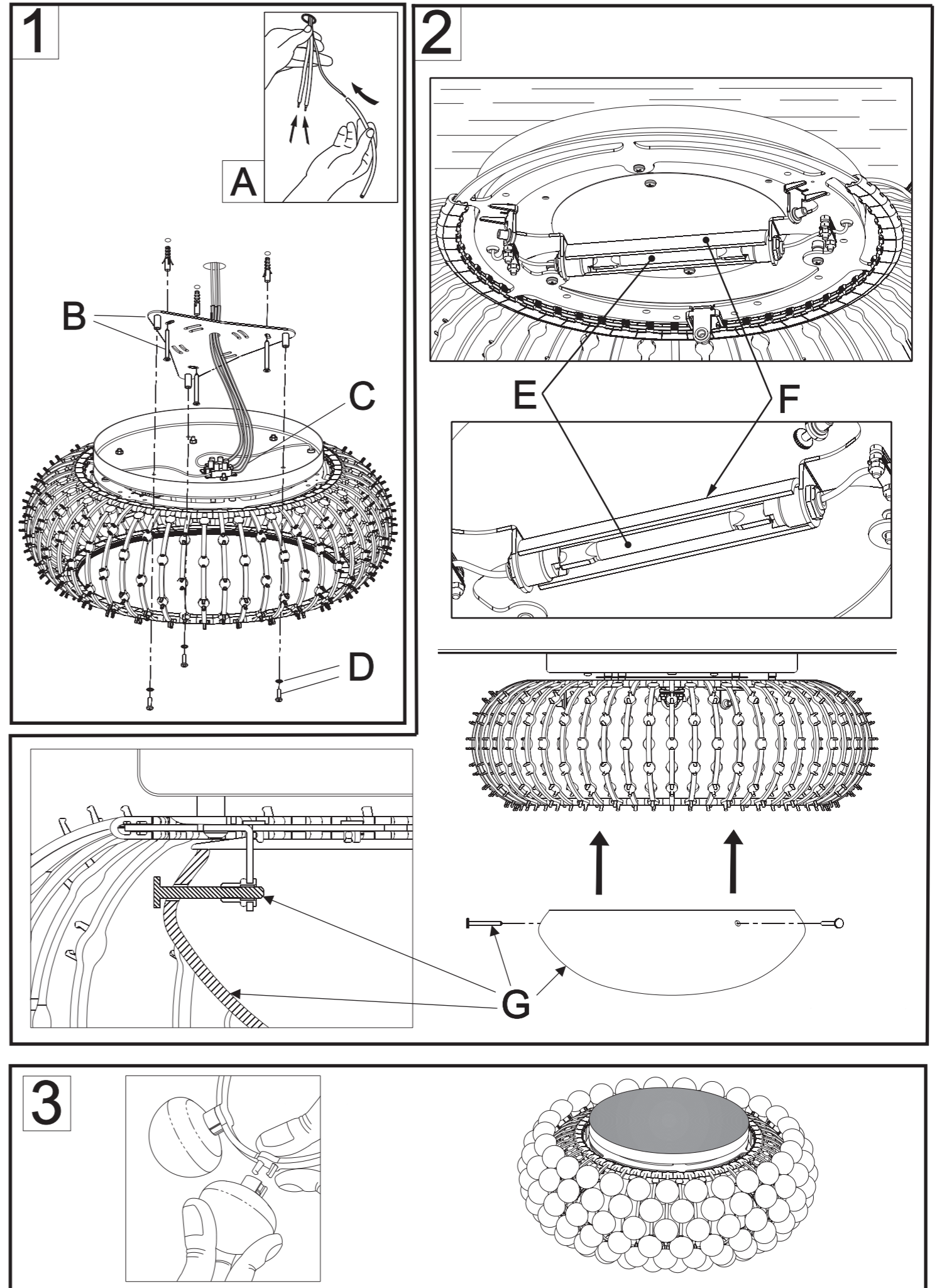
**-ATENCIÓN: no utilice alcohol o solventes**  
 -Para limpiar las bolas utilice exclusivamente un trapo suave, eventualmente mojado con agua templada y jabón o detergente neutro.



Attesta la conformità del prodotto alle disposizioni delle direttive comunitarie.  
 It certifies the conformity of the product to the european community low voltage directive.  
 Il atteste la conformité du produit aux dispositions des directives communautaires.  
 Das Zeichen bestätigt die Übereinstimmung des Produkts mit den Bestimmungen der EU-Richtlinien.  
 Esta certifica si el producto es conforme a las disposiciones de las normas de la comunidad economica europea.



Apparecchio in Classe I: e' obbligatoria la connessione al conduttore di protezione giallo/verde (messa a terra).  
 Class I luminaire: it's necessary to connect the device to the yellow/green protective conductor (earthing).  
 Il est obligatoire la connexion au conducteur de protection jaune/vert (mise à la terre)  
 Alle berührbaren Metallteile sind elektrisch leitend miteinander verbunden und werden mit dem Netz-Schutzleiter verbunden.  
 Aparato en clase I: es obligatoria la conexión al conductor de protección amarillo/verde (toma de tierra).



## ISTRUZIONI DI MONTAGGIO / ASSEMBLY INSTRUCTIONS / INSTRUCTIONS DE MONTAGE / MONTAGE - ANLEITUNG / ISTRUCCIONES DE MONTAJE

### ITALIANO

- **ATTENZIONE:** la sicurezza dell'apparecchio è garantita con l'uso appropriato delle seguenti istruzioni, pertanto è necessario conservarle.
- Togliere tensione prima di operare sull'apparecchio.
- L'apparecchio non deve essere installato in posizioni diverse da quelle indicate nelle istruzioni di montaggio.
- Le operazioni di montaggio o manutenzione dell'apparecchio devono essere eseguite con la massima attenzione per non danneggiare i componenti.
- L'eventuale sostituzione della lampadina deve essere fatta con una dello stesso tipo e potenza massima indicata nelle istruzioni.
- Le parti in metallo, vetro o altro di questa lampada devono essere pulite con un panno morbido e un detergente neutro.
- FOSCARINI non potrà procedere alla sostituzione dei propri articoli per difetti di fabbricazione, se non verranno restituiti tramite rivenditore e comunque se non dopo aver accertato la natura del difetto.
- FOSCARINI non effettuerà comunque nessuna sostituzione se non dopo aver accertato la natura del difetto.

### ENGLISH

- **WARNING:** the safety of this fixture is only guaranteed if the following instructions have been observed.
- Always disconnect power before working on fixture.
- Fixture must not be installed in any position other than that shown in instructions.
- Assembly and maintenance of fixture must be performed carefully so as not to damage components.
- Replacement bulbs must be of same type and wattage as specified in instructions.
- Metal surfaces, glass or other parts of fixture may be cleaned with a soft damp cloth and mild detergent.
- FOSCARINI will replace merchandise with manufacturing defects only if it is returned to the retailer from which it was purchased.
- FOSCARINI will not provide a replacement until nature of defect has been determined.

### FRANÇAIS

- **ATTENTION:** la sûreté de l'appareil n'est garantie qu'en suivant scrupuleusement les instructions ci-après. Il est donc nécessaire de les conserver.
- Isoler l'appareil du secteur avant toute manipulation.
- L'appareil ne peut pas être installé dans une autre position que celle indiquée dans les instructions de montage.
- Le montage et les manipulations de l'appareil devront être exécutés avec la plus grande attention pour ne pas abîmer ses composants.
- Tout changement d'ampoule respectera le type et la puissance indiqués dans le descriptif technique.
- Les composants métalliques, en verre ou autre seront entretenus à l'aide d'un chiffon doux et de détergent neutre.
- FOSCARINI n'échangera ses articles défectueux que par l'intermédiaire d'un revendeur.
- FOSCARINI ne remplacera aucun appareil sans en avoir pu vérifier le défaut.

### DEUTSCH

- **ACHTUNG:** Die Sicherheit dieses Artikels wird nur durch die strikte Befolgung der nachfolgenden Betriebsanleitung gewährleistet. Bitte heben Sie diese unbedingt auf.
- Vor allen Arbeiten ziehen Sie bitte den Stecker aus der Dose.
- Die Leuchte darf nur nach den in der Betriebsanleitung aufgeführten Positionen montiert werden.
- Alle Arbeiten an der Leuchte müssen mit der größtmöglichen Sorgfalt erfolgen um die Bauteile nicht zu beschädigen.
- Die Glühbirne darf nur gegen eine gleichen Typs und gleichen Stärke ausgewechselt werden.
- Alle Glas/Metalteile oder andere Teile der Leuchten dürfen nur mit einem weichen Tuch und einem neutralen Waschmittel gereinigt werden.
- FOSCARINI ersetzt ästhetischen Fabrikationsfehler nur über den zuständigen Händler.
- FOSCARINI leistet grundsätzlich erst nach einer gründlichen Überprüfung Ersatz.

### ESPAÑOL

- **ATENCIÓN:** La seguridad del aparato está garantizada sólo con el uso de las instrucciones siguientes, por lo tanto es necesario atenderlas puntualmente.
- Desconectar el fluido eléctrico antes de trabajar sobre el aparato.
- El aparato no debe ser instalado en distinta posición de aquella que se indica en las instrucciones de montaje.
- Las operaciones de montaje o manutención del aparato deben seguirse con la máxima atención para no dañar los componentes.
- La eventual sustitución de la bombilla debe efectuarse con una del mismo tipo y potencia máxima indicada en las instrucciones.
- Las partes metálicas, cristal u otros materiales deben ser limpiados exclusivamente con un paño blanco y un detergente neutro.
- FOSCARINI no podrá proceder a la sustitución de sus artículos por defectos de la fabricación, si no vienen tramitados a través del punto de venta.
- FOSCARINI no efectuará sustitución alguna hasta después de haber verificado la naturaleza del defecto.



### ITALIANO: Simbolo RAEE (Rifiuti Apparecchiature Elettriche ed Elettroniche)

Il simbolo RAEE utilizzato per questo prodotto indica che quest'ultimo non può essere trattato come rifiuto domestico. Lo smaltimento corretto di questo prodotto contribuirà a proteggere l'ambiente. Per maggiori informazioni sul riciclaggio di questo prodotto, rivolgersi all'ufficio competente del proprio ente locale, alla società addetta allo smaltimento dei rifiuti domestici o al negozio dove è stato acquistato il prodotto.

### ENGLISH: WEEE Symbol (Waste Electrical and Electronic Equipment)

The use of the WEEE symbol indicates that this product may not be treated as household waste. By ensuring this product is disposed of correctly, you will help protect the environment. For more detailed information about the recycling of this product, please contact your local authority, your household waste disposal service provider or the shop where you purchased the product.

### FRANÇAIS: Symbolole WEEE (Waste Electrical and Electronic Equipment, Déchets électriques et d'équipement électronique)

L'utilisation du symbole WEEE indique que ce produit ne peut pas être traité comme déchet domestique. Assurez-vous de vous débarrasser de ce produit selon les lois en vigueur. Vous aiderez ainsi à protéger l'environnement. Pour plus d'informations détaillées sur le recyclage de ce produit, veuillez contacter les autorités locales, le fournisseur de service de mise au rebut des déchets domestiques ou le magasin où vous avez acheté le produit.

### DEUTSCH: Symbol WEEE (Waste Electrical and Electronic Equipment)

Durch Verwendung des WEEE-Symbols weisen wir darauf hin, dass dieses Produkt nicht als normaler Haushaltsmüll behandelt werden darf. Sie tragen zum Schutze der Umwelt bei, indem Sie dieses Produkt korrekt entsorgen. Genauere Informationen zum Recycling dieses Produkts erhalten Sie von Ihrer Stadtverwaltung, von Ihrem Müllabfuhrunternehmen oder im Laden, in dem Sie das Produkt erworben haben.

### ESPAÑOL: Símbolo RAEE (Residuos de aparatos eléctricos y electrónicos)

El símbolo RAEE en un producto indica que éste no se puede eliminar como cualquier otra basura. Si garantiza la eliminación correcta del producto, ayudará a proteger el medio ambiente. Para obtener más informaciones sobre el reciclaje del mismo, póngase en contacto con las autoridades locales pertinentes, con el proveedor de servicios de recogida de basura o con el establecimiento donde adquirió el producto.

# Caboche

## Sostituzione di un arco/Replacement of a prong/Remplacement d'un arc/Austausch eines Bogens/Sustitución de un arco

### ITALIANO

- 1- Staccare le sfere dell'arco da sostituire.
- 2- Sganciare l'arco prima dalla parte superiore, facendo leva tra i due dentini e utilizzando un cacciavite.
- 3- Sganciare l'arco dalla parte inferiore, facendo sempre leva con un cacciavite.
- 4- Agganciare il nuovo arco dalla parte del dentino, sull'anello superiore.
- 5- Agganciare l'arco sull'anello inferiore.

### ENGLISH

- 1-Detach from the prong the globes you want to replace
- 2-Detach the prong starting from the upper part, acting on the 2 pins and using a screwdriver
- 3-Detach the prong at the bottom part, using a screwdriver
- 4-Hook the new prong on pins' side onto the upper ring
- 5-Hook the prong onto the bottom ring

### FRANÇAIS

- 1- Détachez les sphères à remplacer.
- 2- Détachez d'abord la partie supérieure de l'arc, en appuyant avec un tournevis entre les deux petites dents.
- 3- Détachez la partie inférieure de l'arc, de même manière.
- 4-Accrochez un nouvel arc à l'anneau supérieur de la part de la dent.
- 5-Accrochez l'arc à l'anneau inférieur.

### DEUTSCH

- 1-Entfernen Sie die Kugeln des auszutauschenden Bogens.
- 2- Loesen Sie den Bogen- mit dem oberen Ende beginnend - in dem Sie die zwei Zaehnchen mit einem Schraubenzieher auseinanderdruecken.
- 3- Und verfahren Sie im unteren Bereich wie oben beschrieben.
- 4-Befestigen Sie den neuen Bogen, beginnend mit dem Zaehnchen am oberen Ring.
- 5-Befestigen Sie den Bogen am unteren Ring.

### ESPAÑOL

- 1- Quitar las esferas del arco que se desee sustituir.
- 2- Desenganchar el arco primero por la parte superior. Hacer palanca entre las dos partes dentadas utilizando un destornillador.
- 3- Desenganchar el arco por la parte inferior, haciendo siempre palanca con un destornillador.
- 4- Enganchar el nuevo arco por la parte dentada, sobre el anillo superior.
- 5- Enganchar el arco en el anillo inferior.

